

HOSPITAL DE LA
SANTA CREU I
SANT PAU

FUNDACIÓ DE GESTIÓ SANITÀRIA
UNIVERSITAT AUTÒNOMA DE BARCELONA

#Mir2023

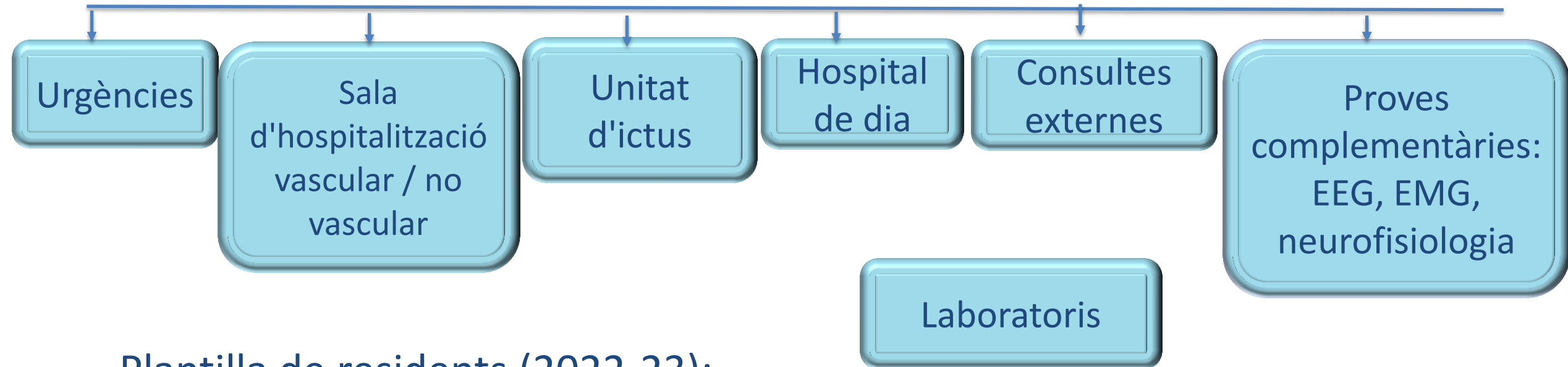
RESIDÈNCIA A NEUROLOGIA



SANT PAU

Com és la unitat docent?

ÀREES



Plantilla de residents (2022-23):

Places Acreditades	R1	R2	R3	R4	TOTAL
3	3	3	3	3	12

Residència Neurologia Sant Pau



SANT PAU

Unitats del Servei de Neurologia de l'Hospital de Sant Pau

- Unitat de Neurovascular: acreditat com Stroke Centre (Societat Europea d'Ictus)
- Unitat de Neuromuscular (CSUR)
- Unitat de Memòria
- Unitat de Trastorns del Moviment
- Unitat de Malalties desmielinitzants / neuroimmunologia
- Unitat de Cefalees i àlgies facials
- Unitat d'Epilèpsia
- Neuropsicologia
- Gabinet de proves neurofisiològiques
- Laboratoris i investigació bàsica

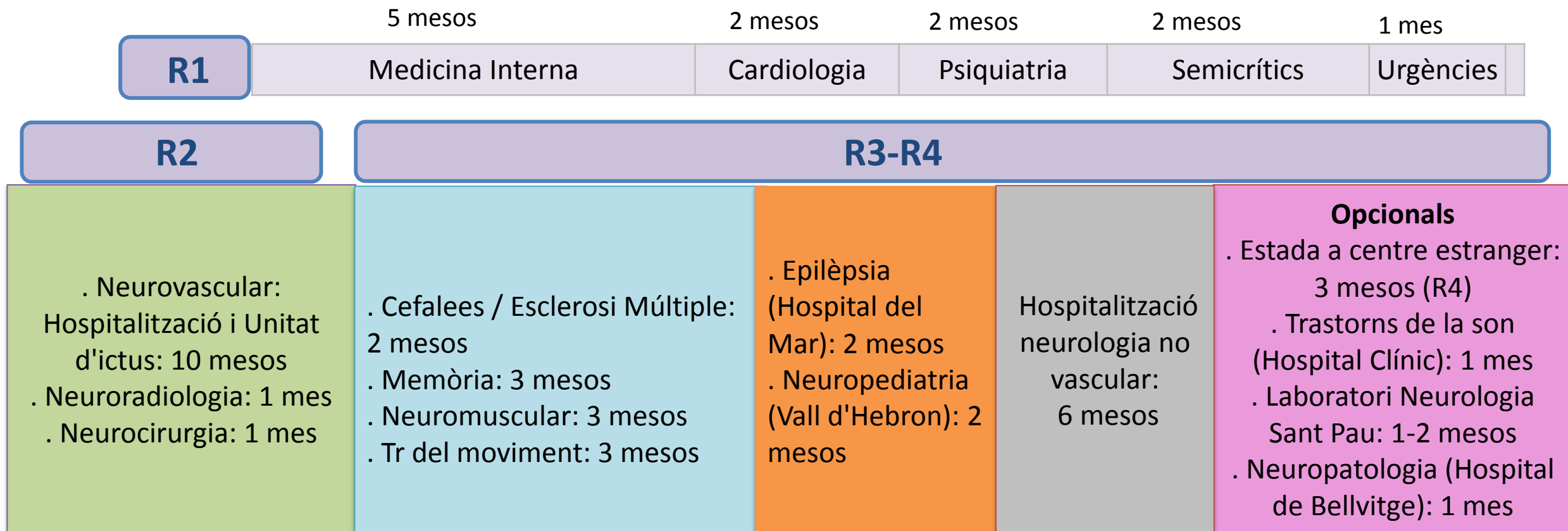
Residència Neurologia Sant Pau



SANT PAU

Com és l'especialitat?

4 anys



Residència Neurologia a Sant Pau



SANT PAU

Com són les guàrdies?



Promig de **4-5 al mes**

Sempre amb adjunt de presència física

Primer any a Urgències

Segon any a Urgències, Semicrítics i suport de neurologia

Tercer i quart any **NOMÉS** guàrdies d'especialitat

Residència Neurologia a Sant Pau



SANT PAU

Pros

- Hospital de tercer nivell
- Consulta externa pròpia des de R2
- S'atenen:
 - Malalties rares: diverses unitats són referents nacionals
 - Malalties freqüents: servei de referència directe des de primària
- Investigació clínica
- Grup de residents reduït (3 per any)

Contres

- Alta càrrega assistencial
- No assistència a pacients pediàtrics

Residència Neurologia a Sant Pau



SANT PAU

Fonament del nostre pla docent

- Fomentem l'aprenentatge actiu a través de l'assistència
- Es promou la formació en neurologia general, sobretot en assistència continuada
- Rotacions especialitzades i d'alt nivell, algunes d'elles específiques segons l'interès del resident
- Es promou la recerca clínica des de l'inici de la residència

Residència Neurologia a Sant Pau



SANT PAU

Com són els #MIR formats en Neurologia de Sant Pau?

- Àgils en el maneig de les patologies neurològiques més prevalents
- Habituat al maneig urgent i crític dels pacients neurològics
- Saben treballar en equip amb tot el personal sanitari
- Bona formació en presentacions i mitjans
- Finalitzen la residència amb 1-2 publicacions i diverses comunicacions en congressos nacionals i internacionals
- Bona sortida laboral

Residència Neurologia a Sant Pau



SANT PAU

Més informació:



Unitat de Neuromuscular (CSUR) www.neuromuscularbcn.org @NMDSaintPau



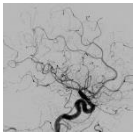
Unitat de Memòria www.santpaumemoryunit.com @SaintPauMemory



Unitat de Trastorns de el Moviment @UtmSaintPau



Unitat de Malalties desmielinitzants / neuroimmunologia @BrainSaintPau



Unitat de Neurovascular @SaintPaulctus

Residència Neurologia a Sant Pau



SANT PAU

Per contactar

E-mail tutors:

Daniel Alcolea: dalcolea@santpau.cat

Alex Martínez: amartinezd@santpau.cat

Berta Pascual: bpascual@santpau.cat

E-mail residents:

Gonzalo Olmedo (R4): golmedo@santpau.cat

Telèfon Secretaria (Zaira): 935567139

<http://www.santpau.cat/es/web/public/neuro-inici>

Residència Neurologia a Sant Pau



SANT PAU