

HOSPITAL DE LA
SANTA CREU I
SANT PAU

FUNDACIÓ DE GESTIÓ SANITÀRIA
UNIVERSITAT AUTÒNOMA DE BARCELONA

#Mir2022

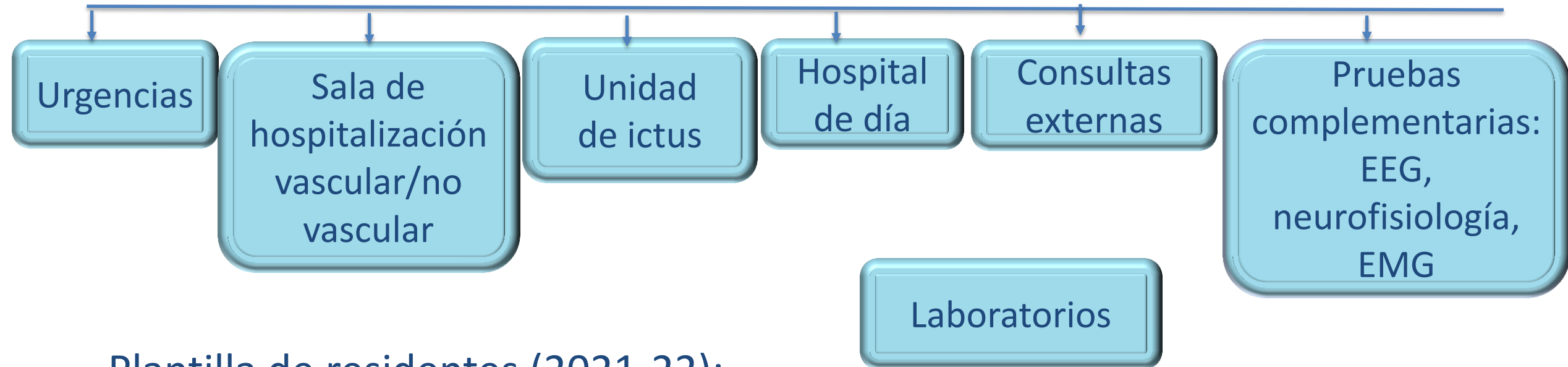
RESIDENCIA EN NEUROLOGÍA



SANT PAU

¿Cómo es la unidad docente?

ÁREAS



Plantilla de residentes (2021-22):

Plazas Acreditadas	R1	R2	R3	R4	TOTAL
4	3	3	3	2	11

Residencia Neurología Sant Pau



SANT PAU

Unidades del Servicio de Neurología del Hospital de Sant Pau

- Unidad de Neurovascular: acreditado como Stroke Centre (Sociedad Europea de Ictus)
- Unidad de Neuromuscular (CSUR y Unidad funcional de ELA)
- Unidad de Memoria
- Unidad de Trastornos del Movimiento (Unidad Funcional de enfermedades raras y minoritarias)
- Unidad de Enfermedades desmielinizantes/neuroinmunología
- Unidad de Cefaleas y algias faciales
- Unidad de Epilepsia
- Neuropsicología
- Gabinete de pruebas neurofisiológicas
- Laboratorios e investigación básica

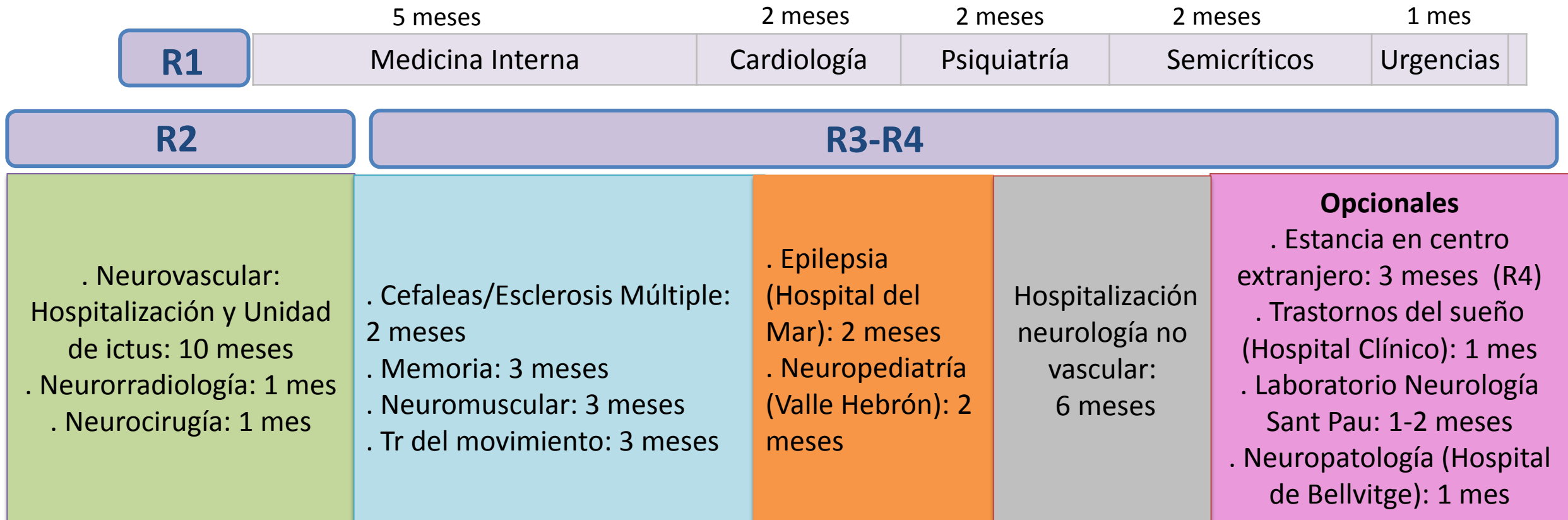
Residencia Neurología Sant Pau



SANT PAU

¿Cómo es la especialidad?

4 años

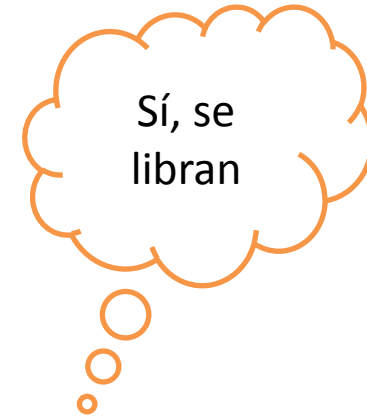


Residencia Neurología en Sant Pau



SANT PAU

¿Cómo son las guardias?



Promedio de **4-5 al mes**

Siempre con adjunto de presencia física

Primer año: Urgencias

Segundo año: Urgencias, Semicríticos y soporte de neurología

Tercer y cuarto año: SÓLO guardias de especialidad

Residencia Neurología en Sant Pau



SANT PAU

Pros

- Hospital de tercer nivel
- Consulta externa propia desde R2
- Se atienden:
 - Enfermedades raras: varias unidades son referentes nacionales
 - Enfermedades frecuentes: servicio de referencia directo desde primaria
- Investigación clínica
- Grupo de residentes reducido (3 por año)

Contras

- Alta carga asistencial
- No asistencia en pacientes pediátricos

Residencia Neurología en Sant Pau



SANT PAU

Fundamento de nuestro plan docente

- Fomentamos el aprendizaje activo a través de la asistencia
- Se promueve la formación en neurología general, sobre todo en asistencia continuada
- Rotaciones especializadas y de alto nivel, algunas de ellas específicas según el interés del residente
- Se promueve la investigación clínica desde el inicio de la residencia

Residencia Neurología en Sant Pau



SANT PAU

¿Cómo son los #MIR formados en neurología de Sant Pau?

- Ágiles en el manejo de las patologías neurológicas más prevalentes
- Habitados al manejo urgente y crítico de los pacientes neurológicos
- Saben trabajar en equipo con todo el personal sanitario
- Buena formación en presentaciones y medios
- Finalizan la residencia con 1-2 publicaciones y varias comunicaciones en congresos nacionales e internacionales
- Buena salida laboral

Residencia Neurología en Sant Pau



SANT PAU

Más información:



Unidad de Neuromuscular (CSUR) www.neuromuscularbcn.org @NMDSaintPau



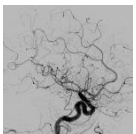
Unidad de Memoria www.santpaumemoryunit.com @SaintPauMemory



Unidad de Trastornos del Movimiento @UtmSaintPau



Unidad de Enf desmielinizantes/ neuroinmunología @BrainSaintPau



Unidad de Neurovascular @SaintPaulctus

Residencia Neurología en Sant Pau



SANT PAU

Para contactar

E-mail tutores:

Daniel Alcolea: dalcolea@santpau.cat

Alex Martínez: amartinezd@santpau.cat

Berta Pascual: bpascual@santpau.cat

E-mail residentes:

Blanca Albertí (R2): balberti@santpau.cat

Gonzalo Olmedo (R3): golmedo@santpau.cat

Teléfono Secretaría (Zaira): 935567139

<http://www.santpau.cat/es/web/public/neuro-inici>

Residencia Neurología en Sant Pau



SANT PAU