

Per què triar l'Hospital de la Santa Creu i Sant Pau per a la residència?

Dra. Carme Medina

Coordinadora Docència de l'Hospital de la Santa Creu i Sant Pau



SANT PAU
Campus Salut
Barcelona



Hospital de
la Santa Creu i
Sant Pau

Perquè tenim molta història



SANT PAU
Campus Salut
Barcelona

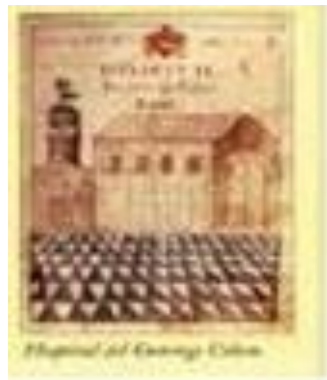


Hospital de
la Santa Creu i
Sant Pau

Hospital amb més de 600 anys d'història

1401

Baula Fundacional
Neix l'Hospital de la Santa
Creu



1902

Primera pedra
de l'Hospital Modernista



1936 - 1939

Guerra Civil
Hospital General de Catalunya



1997

La UNESCO declara
l'Hospital Patrimoni de la
Humanitat



2009

Nou
Hospital de la Santa
Creu i Sant Pau



Institució hospitalària degana de l'Estat espanyol

1401 – 1902: carrer Hospital de Barcelona



Porta d'entrada



Pati Central



Escala d'homes



Sala de Sant Josep Oriol
(Sala de dones)



Sala de Sant Tomàs
(Sala d'homes)

1930-2009 Hospital Modernista

- 1a pedra 25 de gener de **1902**
- **1936 – 39** Guerra Civil: Hospital General de Catalunya
- **1954** Escola d'ATS → EUI Sant Pau
- **1966** Primer Director General de l'Hospital i Primera Directora d'Infermeria
- **1968** Facultat de Medicina de la UAB



2009 Nou Hospital Sant Pau

- Bloc principal: activitat ambulatoria (36.022 m²)
- Quatre blocs d'hospitalització (46.878 m²)
- Equipament d'última generació i disseny modern
- Treball per processos → Serveis + Unitats Funcionals



SANT PAU
Campus Salut
Barcelona



Hospital de
la Santa Creu i
Sant Pau



Perquè tenim capacitat assistencial i tecnologia d'avantguarda



SANT PAU
Campus Salut
Barcelona



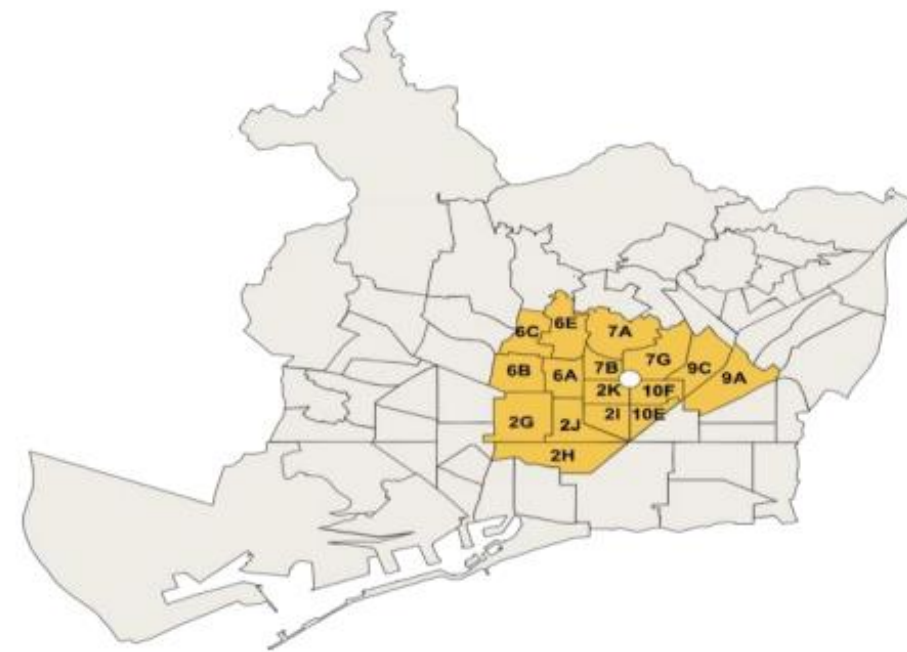
Hospital de
la Santa Creu i
Sant Pau

Activitat assistencial HSCSP

Hospital terciari d'alta complexitat
Forma part del SISCAT

Hospital territorial

83,69%
Barcelona Ciudad



101,35 Km²
407.550 habitants
24,2 % poblaci3n



0,51%
Espana

1,15%
Extranjero

Recursos estructurals en funcionament

648

Llits convencionals

393

Consultes

106

Punts
d'Hospital de Dia

25

Quiròfans

98

Boxs d'urgències

76

Llits de crítics i
semicrítics

16

Incubadores

20

Sales d'intervencionisme

4

Acceleradors
lineals

2

Gamma
cambres

2

PET CT

3

Mamògrafs

4

TAC

4

RNM

2

DXM

1

Arc
Biplà

2

Robot
Quirúrgic

Activitat Diària

68

Altes

80

Intervencions
quirúrgiques

5

Parts

2232

Visites
ambulatòries

379

Sessions
d'Hospital de Dia

464

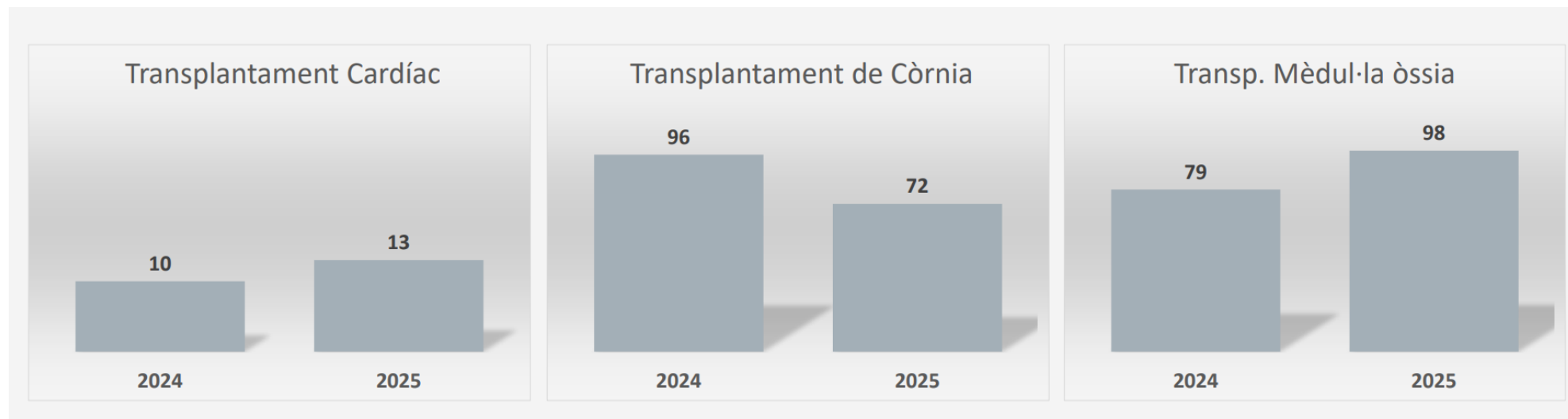
Urgències

Activitat assistencial

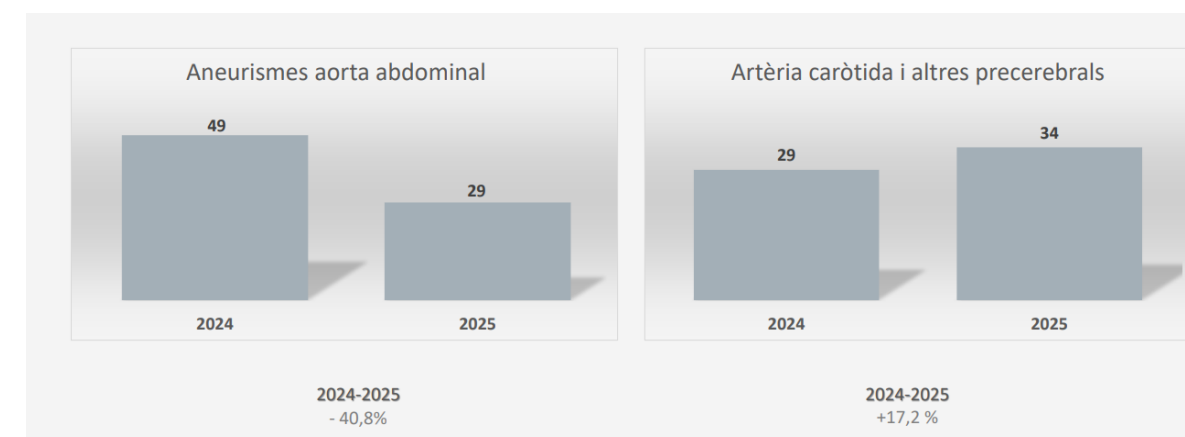
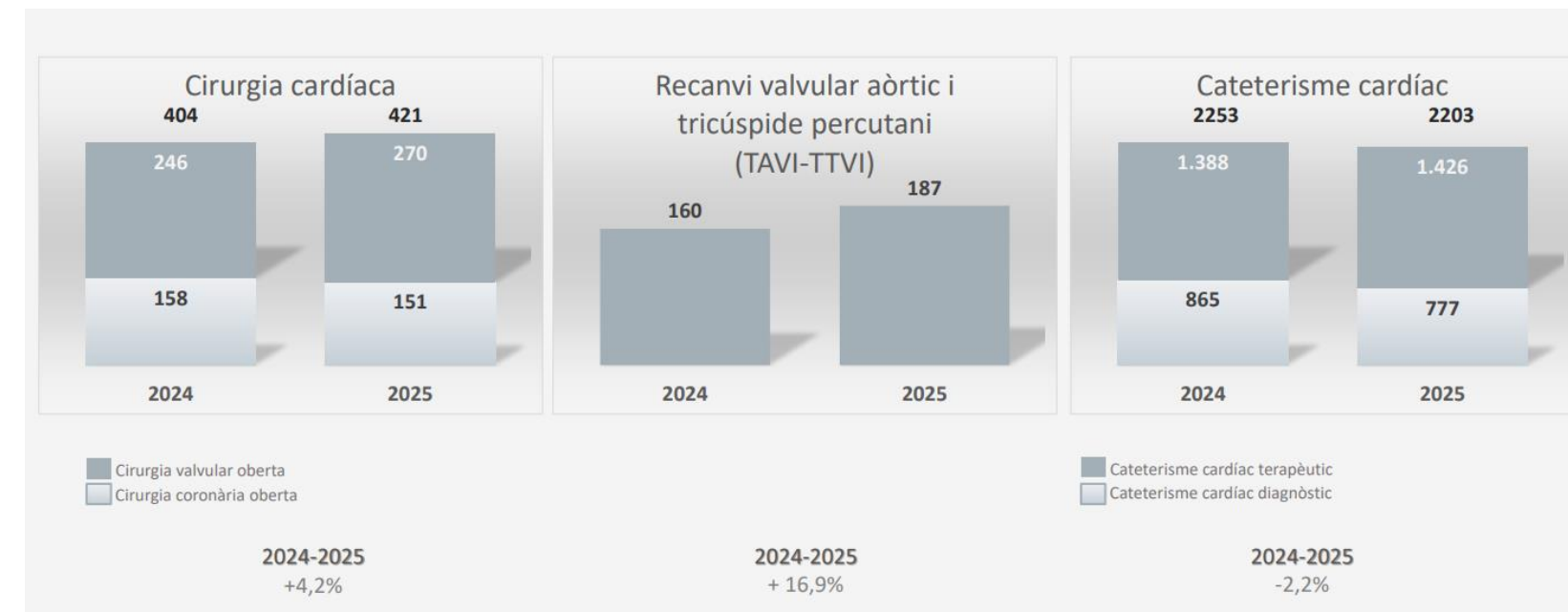
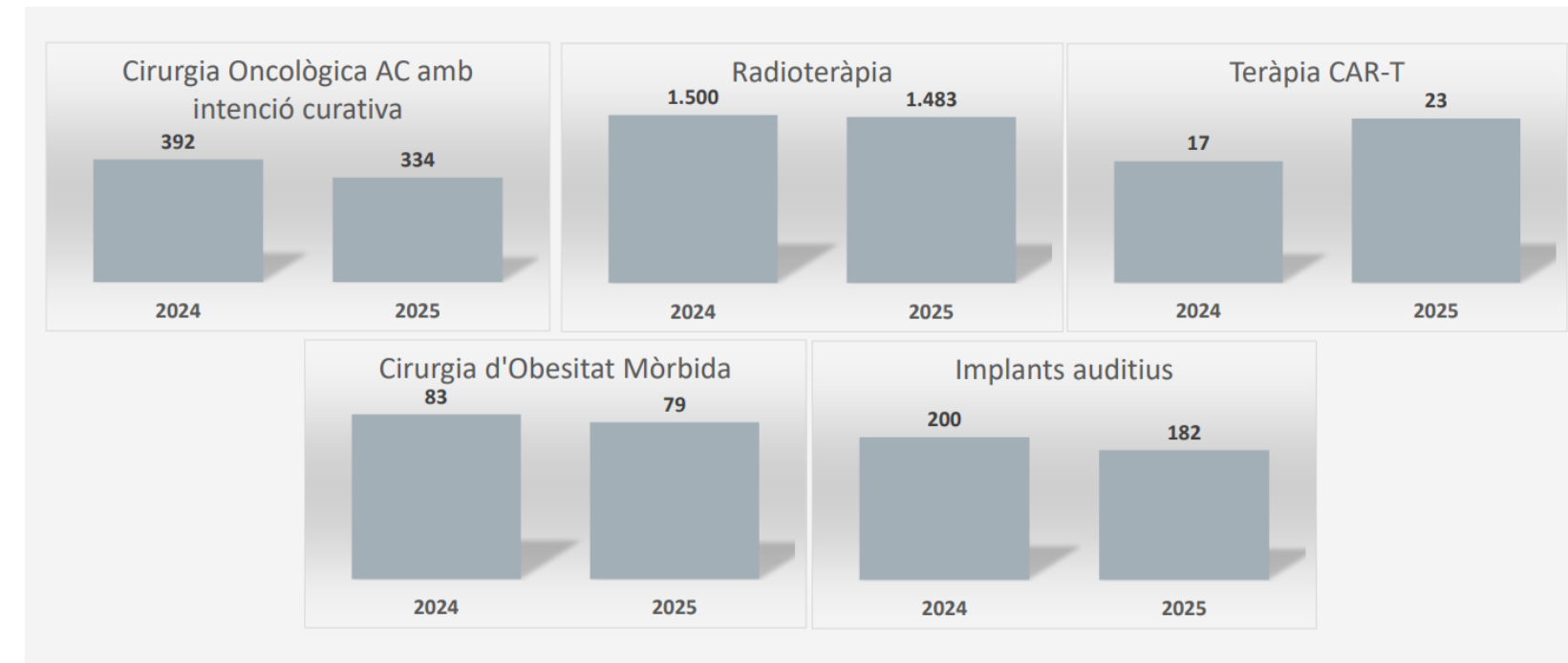
Àrea ambulatoria - dades d'activitat



Activitat de transplantaments



Altres tècniques i tractaments d'alta complexitat



Recerca Hospital Sant Pau

Institut de Recerca Biomèdica (IIB Sant Pau)

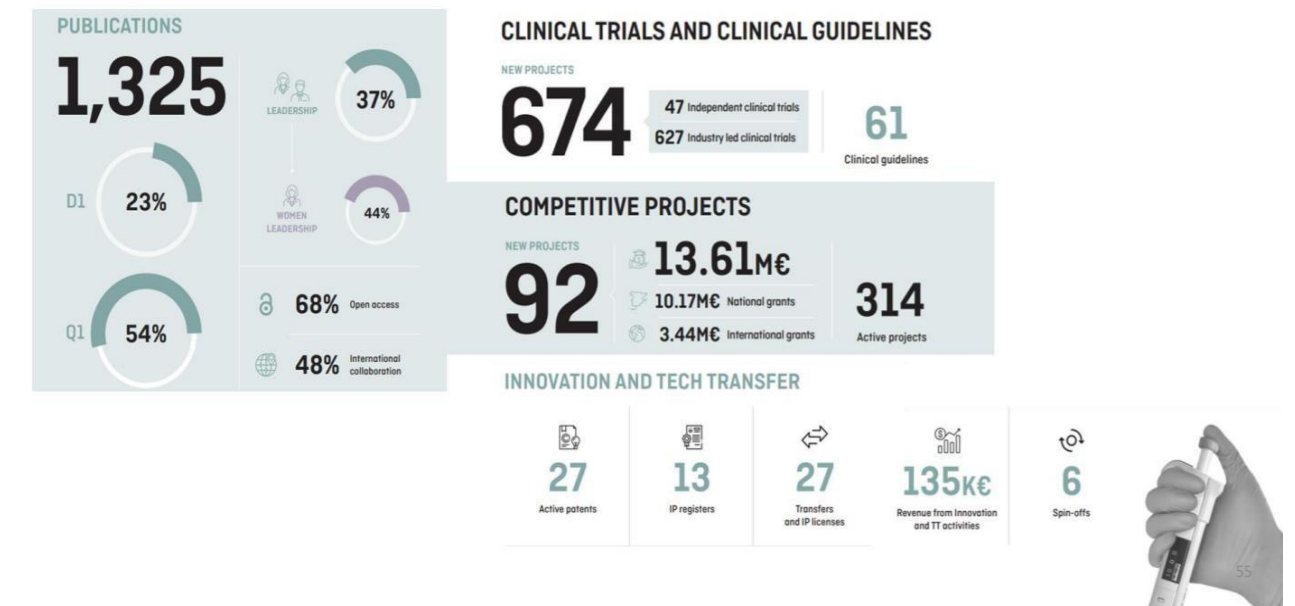
Àrees de recerca

- Malalties Cardiovasculars
- Malalties Hematològiques i Oncològiques
- Malalties Neurològiques, Neurociència i Salut Mental
- Epidemiologia, Salut Pública i Assistència Primària
- Medicina Translacional
- Grups Associats



#MésAvantguarda

Recerca



Perquè sabem com formar-te



SANT PAU
Campus Salut
Barcelona



Hospital de
la Santa Creu i
Sant Pau

Activitat Formativa

Estructuració en 4 àmbits

Graus i Postgraus

Formació reglada i titulada

- Grau de Medicina
- Grau d'Infermeria
- Grau de Fisioteràpia
- Formació professional
- Postgrau i Màsters
- Pràctiques

Formació per residents

Regulació estatal

- Formació Sanitària Especialitzada
- Formació d'acollida, formació transversal comuna per a tots, i específica per a col·lectius singulars

Formació interna

Formació continuada:

- Competències tècniques
- Competències relacionals i digitals
- Competències de perfil investigador, docent, gestor, comandament

Formació per persones externes

Oferta per a compartir el coneixement professional:

- Cursos i jornades
- Sessions clíniques
- Estades formatives

Els nostres *Partners*:

Unitats docents acreditades



Sistema propi de residències per a la formació d'especialistes des dels anys 60

Integrats en el sistema MIR estatal des del seu inici en 1978:

31 Unitats docents de Medicina

- Anatomia Patològica (2)
- Anestesiologia i Reanimació (6)
- Angiologia i Cirurgia Vasculard (1)
- Aparell Digestiu (3)
- Cardiologia (3)
- Cirurgia Cardiovascular (1)
- Cirurgia Gral i de l'A. Digestiu (4)
- Cirurgia Ortop. i Traumatologia (4)
- Cirurgia Plàstica, Est. i Rep. (2)
- Cirurgia Toràcica (1)
- Dermatologia (3)
- Endocrinologia i Nutrició (2)
- Farmacologia Clínica (1)
- Geriatria (2)
- Hematologia i Hemoteràpia (3)
- Medicina d'Urgències i Emergències (1) **(NOU)**
- Medicina Física i Rehabilitació (1)
- Medicina Intensiva (2)
- Medicina Interna (4)
- Medicina Nuclear (2)
- Medicina Preventiva (2)
- Pneumologia (3)
- Neurocirurgia (1)
- Neurologia (4)
- Oftalmologia (3)
- Oncologia Mèdica (3)
- Oncologia Radioteràpica (2)
- Otorrinolaringologia (2)
- Radiodiagnòstic (4)
- Reumatologia (2)

Unitats docents acreditades



3 UD multidisciplinàries

- **Bioquímica clínica**
- Medicina, **Farmàcia**, **Química** o Biologia (2)
- **Microbiologia**
- Medicina, **Farmàcia**, **Química** o **Biologia** (1)
- **Immunologia**
- **Medicina**, **Farmàcia** o Biologia (1)

4 UD multiprofessionals

- **Salut Mental**
- Psiquiatria (4), Psicologia (2) i Infermeria en Salut Mental (4)
- **Obstetrícia i Ginecologia**
- Medicina (3) i Infermeria (3)
- **Pediatria**
- Medicina (5) i Infermeria (4)
- **Salut Laboral**
- Medicina (1) i Infermeria (1)

1 UD Farmacèutics

- **Farmàcia hospitalària** (3)

1 UD Físics

- **Radiofísica Hospitalària** (1)

UD Associades

- **Atenció Familiar i Comunitària**
- UD ACEBA i UD ICS Barcelona
- **Fundació Puigvert**
- Nefrologia i Urologia

Formació del resident en Sant Pau

Itineraris formatius Especialitats: publicats en la pàgina web

Cronograma de rotacions

Activitats formatives i de recerca

<https://www.santpau.cat/web/public/especialitats-i-itineraris>



The screenshot shows the website page for 'Especialitats i itineraris' at Sant Pau. The page features a navigation bar with links for HOSPITAL, ASSISTÈNCIA, APRENTATGE, RECERCA, INFORMACIÓ AL CIUTADÀ, PROFESSIONALS, and COLLABORA. The main content area includes a breadcrumb trail (Aprenentatge > Residents > Especialitats i itineraris) and a title 'Especialitats i itineraris'. Below the title, there is a brief description: 'A Sant Pau som autosuficients per a la formació integral dels residents, amb un tracte personalitzat i humà'. A central box displays key statistics: 396 Residents, 105 Tutors/es, 44 Especialitats, 109 Places oferides (promoció 2026), and 115 Places acreditades. A button below this box reads 'Oferta de places 2025 i plantilla de residents'. To the right, there are two call-to-action buttons: 'Tràmits per a nous residents' and 'Contacta amb els nostres residents', both with 'Més informació' links. At the bottom, a section titled 'Itineraris formatius de les diferents especialitats' lists 28 medical specialties in two columns.

RESIDENTS

Especialitats i itineraris
Portes obertes 2025
Docència i residència
Tràmits per a nous residents

Tràmits per a nous residents
Més informació →

Contacta amb els nostres residents
Més informació →

Itineraris formatius de les diferents especialitats

- » Anatomia Patològica
- » Anestesiologia i Reanimació
- » Angiologia i Cirurgia Vasculard
- » Aparell Digestiu
- » Bioquímica
- » Cardiologia
- » Cirurgia Cardíaca
- » Cirurgia General i de l'Aparell Digestiu
- » Cirurgia Ortopèdica i Traumatologia
- » Cirurgia Plàstica, Estètica i Reparadora
- » Cirurgia Toràcica
- » Dermatologia, Mèdic Quirúrgica i Venereologia
- » Endocrinologia i Nutrició
- » Farmàcia Hospitalària
- » Farmacologia Clínica
- » Geriatria
- » Ginecologia i Obstetrícia
- » Hematologia i Hemoteràpia
- » Infermeria Obstètrica-Ginecològica (Matrona)
- » Infermeria en Pediatría
- » Infermeria en Salut Mental
- » Infermeria del Treball
- » Immunologia
- » Medicina Física i Rehabilitació
- » Medicina Intensiva
- » Medicina Interna
- » Medicina Preventiva i Salut Pública
- » Medicina Nuclear
- » Medicina del Treball
- » Microbiologia i Parasitologia
- » Nefrologia (Fundació Puigvert)
- » Neurocirurgia
- » Neurologia
- » Oftalmologia
- » Oncologia Mèdica
- » Oncologia Radioteràpia
- » Otorinolaringologia
- » Pediatría i Àrees Específiques
- » Pneumologia
- » Psicologia Clínica
- » Psiquiatria
- » Radiodiagnòstic
- » Radiofísica Hospitalària
- » Reumatologia
- » Urologia (Fundació Puigvert)

Formació del resident en Sant Pau



SANT PAU
Campus Salut
Barcelona



Campus
d'Aprenentatge
Sant Pau

Itinerari Formació Transversal

R1

Cursos d'acollida

- Aspectes pràctics de la residència en Sant Pau
- Cursos d'urgències mèdiques (per a especialitats mèdiques)
- Cursos d'urgències quirúrgiques (per a especialitats quirúrgiques)
- Curs Estació de Treball Clínic (Kairós)
- RCP bàsica
- Taller d'ECG (MIR, EIR)
- Taller de Punció lumbar (*algunes especialitats)
- Taller de sutures (*algunes especialitats)
- Taller de vies perifèriques (per a MIR)
- Higiene de mans
- Higiene de mans. Prevenció de la bacterièmia del catèter venós (per a EIR)
- Maneig inicial de principals síndromes (especialitats mèdiques)
- Igualtat de gènere en el sector de la salut i social
- Detecció i abordatge de la violència masclista en urgències
- Maneig pràctic del dolor agut a l'hospital (algunes especialitats)
- Valoració integral del pacient d'edat avançada

- Protecció radiològica
- Metodologia de la recerca i Introducció a la recerca clínica
- Problemes ètics: aplicació a la pràctica assistencial (per a EIR)
- Laboratori. Extracció i tubs (per a EIR)
- Qualitat i Seguretat del pacient

R2

- Prevenció de les infeccions nosocomials
- Optimització d'antibioteràpia en les diferents síndromes clíniques (només MIR)
- Comunicació assistencial i entrevista clínica
- El treball final de residència (per a EIR)
- Problemes ètics: aplicació a la pràctica assistencial (per a MIR)

R3

- Metodologia de la recerca II Estadística bàsica
- Gestió clínica, instruments bàsics i aplicació

*algunes especialitats, a consultar en cada itinerari formatiu d'especialitat:

<https://www.santpau.cat/web/public/especialitats-i-itineraris>

Formació del resident en Sant Pau



SANT PAU
Campus Salut
Barcelona



Campus
d'Aprenentatge
Sant Pau

Formació específica segons especialitats

| R1 | R2 | R3 | R4 | R5 |
|---|---|--|---|--|
| <ul style="list-style-type: none">RCP Avançat (algunes especialitats, anys de residència variables)Procediments d'intervenció percutània guiada per ultrasons (Radiodiagnòstic) | | <ul style="list-style-type: none">Suport vital immediat (SVI)Suport vital avançat pediàtric (SVAP) | | <ul style="list-style-type: none">Curs de Bases Físiques de les Radiacions Ionitzants (M. Nuclear, M Radioteràpica, Radiodiagnòstic) |
| <ul style="list-style-type: none">Taller de via central (*algunes especialitats)Taller d'ecografia pleural, toracocentesi i col·locació de drenatges pleurals (*algunes especialitats)Ecografia clínica per a residents (*algunes especialitats)Ecografia bàsica de tòrax (*algunes especialitats) | | <ul style="list-style-type: none">Simulació escenaris clínicsTaller de Broncoscòpia i tècniques d'intubació selectivaDissecció anatòmica del cor – canulació per a la circulació extracorpòria (Cirurgia Cardíaca) | | |
| <ul style="list-style-type: none">Taller de coniotomia urgent (ORL)Taller d'exploració neurològica (*algunes especialitats)Simulació escenaris clínics | <ul style="list-style-type: none">Taller bàsic de via aèria (*algunes especialitats)Taller de via aèria difícil (*algunes especialitats)Taller de via aèria pediàtrica (PED)Taller de coniotomia percutània urgent (*algunes especialitats)Preparació quimioteràpica en l'àrea de preparació d'estèrils (Farmàcia Hospitalària)Taller d'exploració neurològica (EIR) | <ul style="list-style-type: none">Emergències anestèsiques i obstètriques en persona gestant (anestèsia, llevadora, ginecologia) | <ul style="list-style-type: none">Actuació davant una ACR intrahospitalària en una sala d'hospitalitzacióVia aèria difícil (ORL)Taller de donar males notíciesEntrevista motivacional (*algunes especialitats) | |

*algunes especialitats, a consultar en cada itinerari formatiu d'especialitat:

<https://www.santpau.cat/web/public/especialitats-i-itineraris>

Formació del resident en Sant Pau

Formació basada en simulació

Compromesos amb la simulació com una metodologia educativa innovadora.

*Per això, t'oferim una **extensa varietat de simuladors** per al desenvolupament d'habilitats tècniques, a més de comptar amb un espai dedicat a la **Simulació Clínica Avançada**, que et permetrà practicar diversos escenaris clínics en un **entorn segur**, sense riscos, la qual cosa **afavoreix la reflexió** i fomenta l'interès per aprendre.*



En resum, t'oferim...

- Elevat volum assistencial
- Combinació d'assistència terciària i de proximitat
- Intensa activitat de recerca

Autosuficiència per a la formació de residents de 44 especialitats

- Plantilla de residents manejable
- Tracte personalitzat
- Capacitat docent excedent

Oferim el 90-95% places acreditades



SANT PAU
Campus Salut
Barcelona

Jornada de portes obertes presencial: 4 de març de 2026 a les 10 h. Saló d'Actes
Reunions telemàtiques amb les diferents Unitats Docents: sol·licita informació
docencia@santpau.cat

Contacteu amb els Serveis si voleu fer una visita!

DEPARTAMENT DE DOCÈNCIA

Maria José Martín i Cristina Ramos

93 553 79 38 / 92 e-mail: docencia@santpau.cat



Hospital de
la Santa Creu i
Sant Pau



Institut
de Recerca[®]
Sant Pau



Campus
d'Aprenentatge
Sant Pau



Fundació
Privada Hospital
de la Santa Creu i
Sant Pau

Gràcies



Hospital de
la Santa Creu i
Sant Pau



Institut
de Recerca[®]
Sant Pau



Campus
d'Aprenentatge
Sant Pau



Fundació
Privada Hospital
de la Santa Creu i
Sant Pau