

## Posibles complicaciones



### VÓMITOS

Coloca al/la niño/a de lado y retira con la sonda de aspiración el contenido.



### SANGRADO

Pon la cabeza ladeada y retira con la sonda los restos de sangre, si el sangrado aumenta avisa a enfermería.



### CIANOSIS (COLORACIÓN AZULADA)

Deja de aspirar y coloca oxígeno hasta que recupere la coloración.



### LESIÓN CUTÁNEA

Deja de aspirar y avisa a enfermería para realizar las curaciones pertinentes.

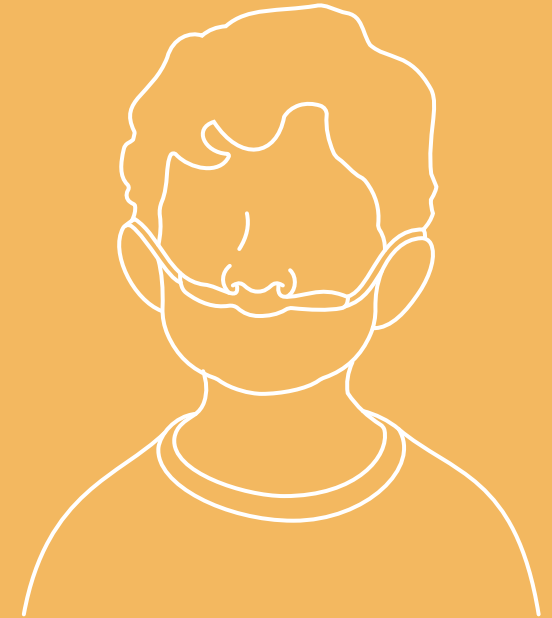
ⓘ Ante cualquiera de estas complicaciones comunicar al equipo de Paliativos Pediátricos o acude a Urgencias.

# #MésEmpatia

campus.santpau.cat



# Aspiración de secreciones



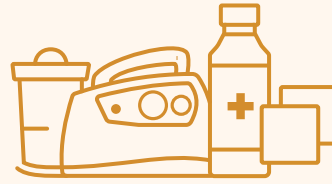
## Aspiración de secreciones

Ciertas patologías provocan la acumulación de secreciones en la vía aérea, ya que los/las niños/as no pueden eliminarlas por sí mismos/as, por lo que es necesario hacerlo de forma artificial a través de la aspiración de secreciones.

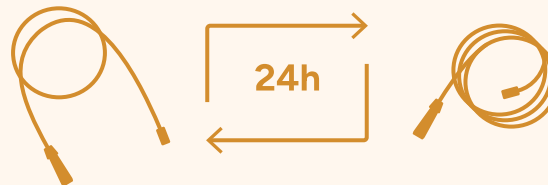
Con la aspiración de secreciones logramos la permeabilización de la vía aérea y mejorar la calidad de vida de muchos/as niños/as.



## ¿Cómo aspirar las secreciones?



- Prepara todo el material necesario (aspirador, sondas, gasas, solución antiséptica y fuente de oxígeno).
- Comprueba el correcto funcionamiento del equipo.
- Si dispones de oxígeno, prepáralo por si fuera necesario.
- Coloca a la criatura en la posición adecuada según la entrada de la sonda:
  - Por boca: semiincorporado/a.
  - Por nariz o traqueostomía: semiincorporado/a. y ligera extensión de cuello.
- Coloca toalla o babero.
- Realiza un lavado de manos adecuado.
- Sigue la técnica (se explica en el siguiente punto).
- Limpia la sonda de aspiración tras su utilización.



- ⚠ Cada 24h, cambia la sonda por una nueva.

## ¿Cómo se realiza?

### ASPIRACIÓN OROFARÍNGEA (POR BOCA)

- Aspira la zona bucal antes que la nasofaríngea.
- Mide la distancia desde la comisura de los labios hasta el lóbulo de la oreja (ésta será la longitud a introducir).
- Introduce la sonda por los laterales de la boca hasta llegar a la garganta sin aspirar y, posteriormente, se aspirará retirando la sonda con movimientos circulares.

### ASPIRACIÓN NASOFARÍNGEA (POR NARIZ)

- Mide la distancia entre el lóbulo de la oreja y la punta de la nariz de la criatura (ésta será la longitud a introducir).
- Posteriormente, introduce la sonda sin aspirar y una vez llegues a la medida indicada comienza a aspirar retirando la sonda con movimientos circulares.

### ASPIRACIÓN POR TRAQUEOTOMÍA

- Introduce primero la sonda sin aspirar, como máximo 1 centímetro más de la cánula de traqueostomía.
- Aspira las secreciones al retirar la sonda con movimientos circulares. La duración de la aspiración no debe ser de más de 10-15 segundos y, entre aspiración y aspiración, deja que descansa entre 20-30 segundos.
- Si las secreciones son muy espesas se puede introducir 1-2 ml de suero fisiológico.
- Tras cada aspiración lava la sonda en un vaso con agua estéril.
- Si se ha llevado a cabo una buena higiene de la sonda, se podrá reutilizar en el mismo día. Pasadas 24 horas, cambia la sonda por una nueva.