

# Residencia Microbiología y Parasitología



SANT PAU  
Campus Salut  
Barcelona



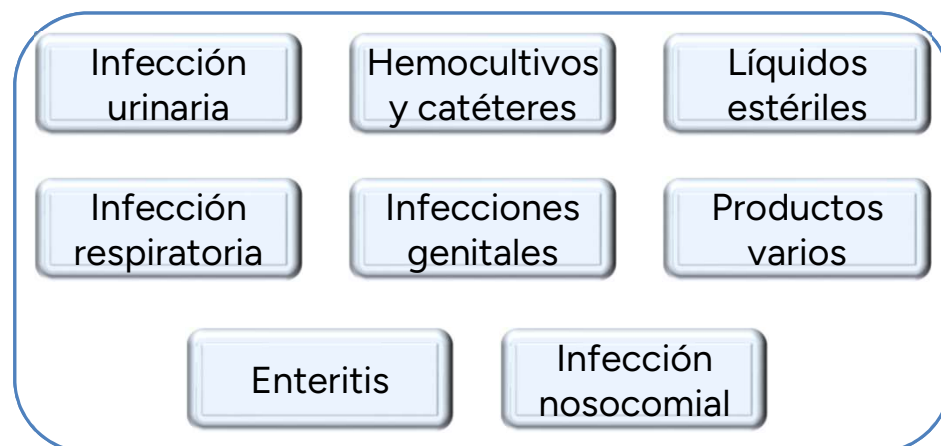
Campus  
d'Aprenentatge  
**Sant Pau**

*Residencia de Microbiología en Sant Pau*



# ¿Como es la unidad docente?

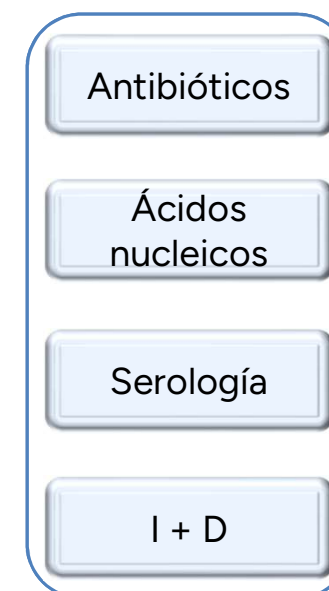
## AREAS SINDRÓMICAS



## AREAS ESPECÍFICAS



## AREAS POLIVALENTES



Plantilla actual de residentes:

Plazas Acreditadas	R1	R2	R3	R4	TOTAL
1/año	1	1	1	1	4

*Residencia de Microbiología en Sant Pau*



**SANT PAU**  
Campus Salut  
Barcelona



Campus  
d'Aprenentatge  
**Sant Pau**

# ¿Como es la especialidad? 4 años

	0 o 1 mes	2,5 o 3 meses	2,5 o 3 meses	1 mes	1 mes	2 meses	1 mes	
<b>R1</b>	Urgencias medicina	Infección urinaria	Hemocultivos y catéteres	Líquidos estériles	Infección genital	Infección respiratoria	Micología	MIR (opcional)
	Infección urinaria	Hemocultivos y catéteres	Líquidos estériles	Infección genital	Infección respiratoria	Micología		MIR, FIR; BIR
<b>R2</b>	3 meses	5 meses	3 meses					
	Productos varios	Antibióticos	Micobacterias					
<b>R3</b>	1 mes	1 mes	3 meses	3 meses	3 meses			
	Enteritis	Parásitos	Serologías	Ácidos nucleicos	Virología			
<b>R4</b>	1 mes	6 o 2 meses	1 o 5 meses	3 meses				
	Infección nosocomial	Unidad de enfermedades infecciosas	I + D	Libre disposición				MIR
	Infección nosocomial	Unidad de enfermedades infecciosas	I + D	Libre disposición				FIR; BIR

*Residencia de Microbiología en Sant Pau*

# ¿Hay rotación optativa?

**Si**

Dura 3 meses y se realiza durante el 4º año de la residencia → puede ser nacional o internacional

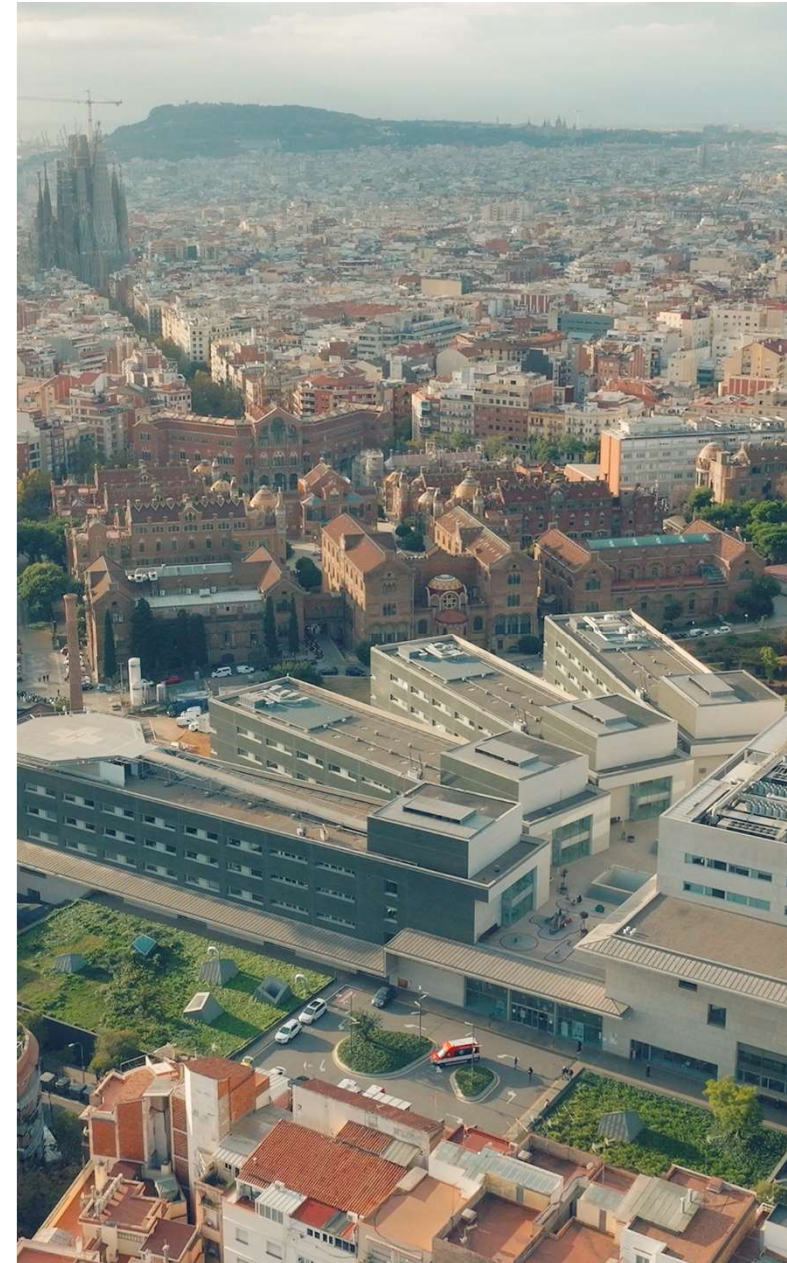


**SANT PAU**  
Campus Salut  
Barcelona



Campus  
d'Aprenentatge  
**Sant Pau**

*Residencia de Microbiología en Sant Pau*



# ¿Com son las guàrdies?

Si, se libran

Y las del sábado también se libran

Se hacen una media de **4 al mes**

El **primer** año son en el **Servicio de Urgencias** (solo para M.I.R. i opcionales)

A partir del **segundo** año son **guardias de especialidad** (M.I.R., F.I.R., B.I.R.)

Son guardias formativas  
RESIDENTE +  
ADJUNTO (localizable)



SANT PAU  
Campus Salut  
Barcelona



Campus  
d'Aprenentatge  
Sant Pau



SANT PAU  
Campus Salut  
Barcelona



Campus  
d'Aprenentatge  
Sant Pau

## Puntos fuertes a destacar

- Formación específica en las diferentes áreas de la especialidad: bacteriología, micología, parasitología y virología.
- Gran experiencia en el diagnóstico virológico por cultivo celular.
- Aplicación de la secuenciación masiva al diagnóstico de las infecciones.
- Centro acreditado por la OMS para el estudio de la parálisis flácida. Centro de apoyo a la *Generalidad de Catalunya* para los estudios moleculares de los brotes nosocomiales. Laboratorio de nivel 2 en la Red de Laboratorios para la Vigilancia de los Microorganismos Resistentes (RedLabRA) red constituida en el seno del Plan Nacional frente a la Resistencia a Antibióticos (PRAN) . Dependiente del Ministerio de Sanidad, Consumo y Bienestar Social y del Instituto de Salud Carlos III.
- Estrecha relación con la Unidad de Enfermedades Infecciosas, con una rotación específica.
- Colaboración con otras especialidades con importante morbilidad infecciosa: hematología, cuidados intensivos, neumología, ....
- Guardias formativas de especialidad a partir de R2, con adjunto localizable.
- Servicio de tamaño medio con muy buen ambiente de trabajo.
- Posibilidad de asistencia a cursos-congresos y rotación por I+D. Posibilidad de iniciar un trabajo de investigación.

*Residencia de Microbiología en Sant Pau*



# Fundamento de nuestro plan docente

- Fomentamos el aprendizaje activo a través de práctica asistencial.
- El residente tiene asignado para cada área un adjunto al que acompaña en todas sus tareas.
- Se promueve el autoaprendizaje.
- Se inician las bases para la investigación.





SANT PAU  
Campus Salut  
Barcelona



Campus  
d'Aprenentatge  
Sant Pau

# ¿Cómo son los MIR formados en Microbiología de San Pablo?

- Son capaces de diagnosticar y predecir la respuesta a la terapia antimicrobiana de todo tipo de infecciones
- Han adquirido una gran experiencia en las diferentes técnicas diagnósticas y son críticos en la interpretación de los resultados..
- Pueden llevar a cabo estudios multidisciplinarios y participar en las interpretaciones diagnósticas, pronósticas, terapéuticas y epidemiológicas.
- Conocen y han usado las herramientas diagnósticas más avanzadas.
- Se han iniciado en la investigación y pueden haberse incorporado a un programa de doctorado.
- Saben trabajar en equipo y relacionarse con los demás servicios del hospital.
- Tienen una buena salida laboral.

*Residencia de Microbiología en Sant Pau*



# Más información

## E-mail TUTORES

- Ferran Sánchez-Reus:  
[fsanchezr@santpau.cat](mailto:fsanchezr@santpau.cat)

## E-mail RESIDENTES

- Silvia Exposito (R1): [SiExposito@santpau.cat](mailto:SiExposito@santpau.cat)
- Mateo Rodriguez (R2): [YRodriguezV@santpau.cat](mailto:YRodriguezV@santpau.cat)
- Marc Gordo (R3): [MGordo@santpau.cat](mailto:MGordo@santpau.cat)
- Yoleidys Martinez (R4): [YMartinezY@santpau.cat](mailto:YMartinezY@santpau.cat)
- Celso Soares (beca post-R): [CPereiraB@santpau.cat](mailto:CPereiraB@santpau.cat)





**SANT PAU**  
Campus Salut  
Barcelona



Hospital de  
la Santa Creu i  
**Sant Pau**



Institut  
de Recerca <sup>®</sup>  
**Sant Pau**



Campus  
d'Aprenentatge  
**Sant Pau**



Fundació  
Privada Hospital  
de la Santa Creu i  
**Sant Pau**

*Residencia de Microbiología en Sant Pau*