

# Residencia FIR Farmacia Hospitalaria

Hospital de la Santa Creu i Sant Pau. 2026



@farmaciahospsantpau  
@residents.farmasantpau



#FIR2026  
@farmaciasantpau



**SANT PAU**  
Campus Salut  
Barcelona



Campus  
d'Aprenentatge  
**Sant Pau**



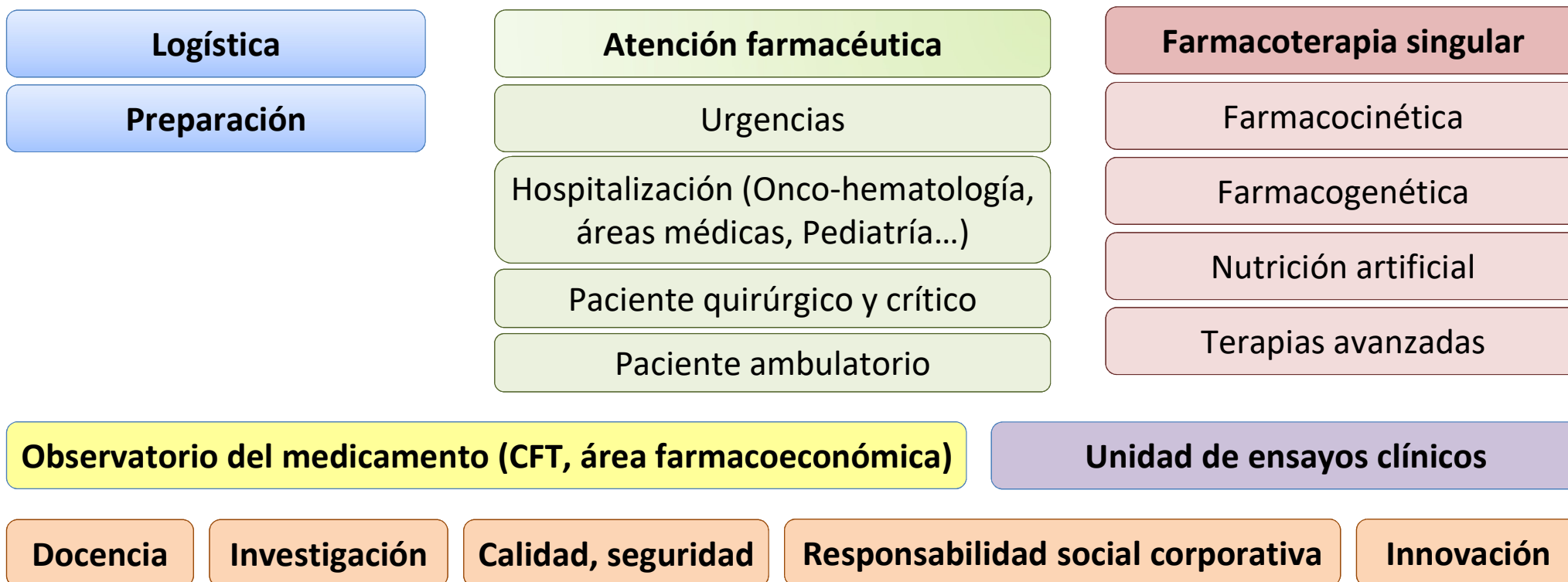
**SANT PAU**  
Campus Salut  
Barcelona



Campus  
d'Aprenentatge  
**Sant Pau**

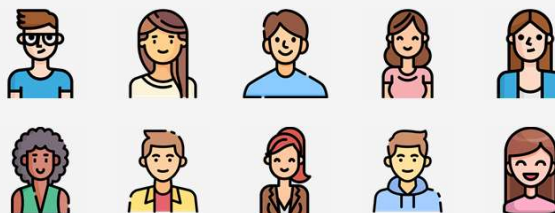
# Estructura de la unidad docente

## Estructura del Servicio



# Estructura de la unidad docente

Plantilla de residentes  
(2025-2026)



R1	R2	R3	R4	TOTAL
3	3	3	2	11

# ¿Cómo es la especialidad?

- **Atención farmacéutica, enfoque clínico de nuestra profesión.**
- Uso eficiente de los medicamentos: seguimiento de pacientes, protocolos...
- Evaluación de medicamentos y seguimiento de su utilización.
- Prevención de problemas de salud relacionados con los medicamentos.
- Preparación de medicamentos.
- Actividades logísticas, robotización.
- Trabajo multidisciplinar, colaboración con otros profesionales.
- **Investigación e innovación (eHealth): publicaciones científicas**
- **DOCENCIA**



# ¿Cómo es la residencia?

Somos un Servicio de Farmacia enfocado a la Farmacia Clínica.

1

Logística + CIM  
Medicina interna/Neumología  
Preparación

2

Onco-hematología  
Pediatria  
Nutrición artificial

3

Farmacia Ambulatoria  
Evaluación e información  
Cardiología – eHealth  
Cirugía

4

Atención Primaria  
Urgencias  
Paciente crítico  
Rotaciones libres

- Los residentes realizan rotaciones con contenido clínico durante los 4 años de residencia
- Oportunidad de formarse en Evaluación, Farmacocinética, Nutrición y otras áreas fundamentales para el farmacéutico de hospital.



SANT PAU  
Campus Salut  
Barcelona



Campus  
d'Aprenentatge  
Sant Pau

# ¿Hay rotaciones optativas?, ¿cursos, congresos...?



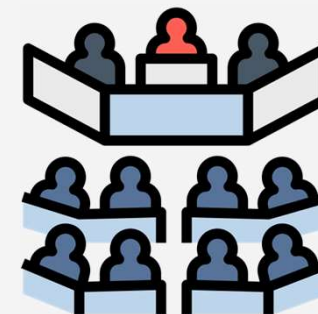
## Rotaciones optativas: Sí

- ✓ 2 meses
- ✓ Nacional o internacional
- ✓ Opción de becas de la SEFH o SCFC para realizar estancias en centros internacionales.



## Cursos

- ✓ **Farmacia Clínica Joaquim Bonal**
- ✓ MHDA (Germans Trias i Pujol)
- ✓ Aula FIR
- ✓ 2 cursos “libres”



## Congresos

- ✓ Jornada SCFC (R1)
- ✓ SEFH (R2)
- ✓ ESCP/EAHP (R3)
- ✓ Opción SENPE



# ¿Cómo son las guardias?



## ¿Horario?

- Jornada laboral: 8h-16.20h
- Guardias (L-V): 17h-21h
- Guardias (sábados y domingos): 8h a 20h



## ¿Cuántas?

Laborables: 2-3/mes, festivos rotativos  
Sábado o domingo: 3-4/trimestre



## ¿Actividades de guardia?

- Validación/seguimiento de tratamientos
- Monitorización farmacocinética
- Resolución de consultas
- Información a equipos médicos/enfermería/pacientes



## ¿Con quién?

R1: Siempre con adjunto

R2-R3:

- ✓ Tardes L-V: acompañado por adjunto (+ técnicos)
- ✓ S/D por la mañana: acompañado por adjunto (+ técnicos)
- ✓ S/D por la tarde: acompañado por técnicos + adjunto localizado



# ¿Quiénes somos?



**26 farmacéuticos especialistas/investigación**

**11 residentes (2025-2026)**

**24 técnicos de Farmacia**

**2 administrativos**

- Certificados BPS: 3 BCOP, 3 BCPS, 1 BCNP
- Doctores en Farmacia: 8
- Profesores asociados de la UB (3) y Blanquerna (5)
- 1 residente vocal en la Comisión de Docencia
- Participación en la SEFH: dirección Web, dirección de Formación, participación en grupos de trabajo (adjuntos y residentes)
- Trabajo asistencial coordinado con los farmacéuticos de otros ámbitos
- Colaboración SCFC, CatSalut, EAHP

## ¿Qué nos mueve?

**MISIÓN:** Trabajar por la **salud de las personas** mejorando el **uso de los medicamentos en un entorno sostenible**.

**VISIÓN:** Queremos ser un Servicio de Farmacia reconocido por nuestro **modelo de atención a las personas** y por la **competencia profesional** y **calidad humana** de nuestro equipo, donde la asistencia, la docencia y la investigación sean los pilares fundamentales.

## ¿Qué nos define?

Trabajo en equipo, empatía, compromiso, competencia, iniciativa y transparencia

# Investigación en el Servicio de Farmacia

Durante la residencia tendrás oportunidad de **aprender (mucho)** trabajando, de **formarte** y también de **investigar**. **Las principales áreas en las que estamos trabajando son:**

- ✓ Atención farmacéutica y medicina personalizada
- ✓ Prevención de problemas de salud relacionados con los medicamentos (PSM)
- ✓ Epidemiología Clínica y Salud Pública
- ✓ Nutrición Artificial
- ✓ Formulación farmacéutica
- ✓ Oncohematología
- ✓ Ensayos clínicos independientes
- ✓ Innovación (eHealth), inteligencia artificial y *big data*
- ✓ Prevención primaria y secundaria de PSM



## INDICADORES INVESTIGACIÓN (2024)

Factor de impacto: 105,8

Nº publicaciones: 27

Comunicaciones a Congresos: 41

Asistencia a 8 congresos nacionales e internacionales

Participación en proyectos propios y multicéntricos

# ¿Cómo son los FIR formados en Sant Pau?

- Farmacéuticos con **orientación clínica**.
- Amplia **formación** en evaluación, nutrición y farmacocinética.
- Preparados para **desenvolverse en distintos escenarios**.
- Hábiles en las presentaciones orales y en la **comunicación**.
- Todos están trabajando.



# ¿Quieres saber algo más?



@farmaciasantpau

@farmaciahospsantpau

@residents.farmasantpau



<http://www.santpau.cat/es/web/public/far-inici>



93 553 74 64

## Contacto tutores

Anna de Dios López: [ADeDios@santpau.cat](mailto:ADeDios@santpau.cat)

Jan Thomas De Pourcq: [JDePourcq@santpau.cat](mailto:JDePourcq@santpau.cat)

Eduarne Fz de Gamarra Martínez: [efernandezg@santpau.cat](mailto:efernandezg@santpau.cat)

Neus Pagès Puigdemont: [npages@santpau.cat](mailto:npages@santpau.cat)

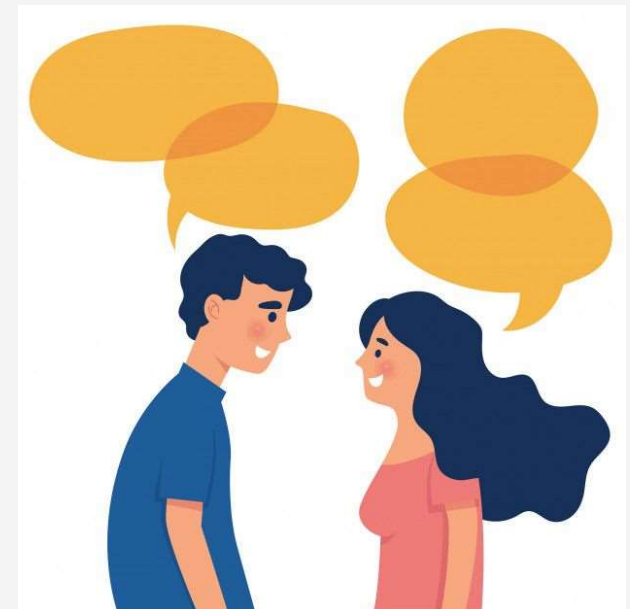
## Contacte residents

Ivan Martin Da Silva (R4): [imartind@santpau.cat](mailto:imartind@santpau.cat)

Mar Panisello (R3): [MPanisello@santpau.cat](mailto:MPanisello@santpau.cat)

Joel Gené Grasa (R2): [JGene@santpau.cat](mailto:JGene@santpau.cat)

Seila Martínez Vázquez (R1): [SMartinezVa@santpau.cat](mailto:SMartinezVa@santpau.cat)



**SANT PAU**  
Campus Salut  
Barcelona



Campus  
d'Aprenentatge  
**Sant Pau**



**SANT PAU**  
Campus Salut  
Barcelona



Hospital de  
la Santa Creu i  
**Sant Pau**



Institut  
de Recerca<sup>®</sup>  
**Sant Pau**



Campus  
d'Aprenentatge  
**Sant Pau**



Fundació  
Privada Hospital  
de la Santa Creu i  
**Sant Pau**