

Residencia FIR Farmacia Hospitalaria

Hospital de la Santa Creu i Sant Pau. 2025



@farmaciahospsantpau
@residents.farmasantpau



#FIR2025
@farmaciasantpau



SANT PAU
Campus Salut
Barcelona



Campus
d'Aprenentatge
Sant Pau



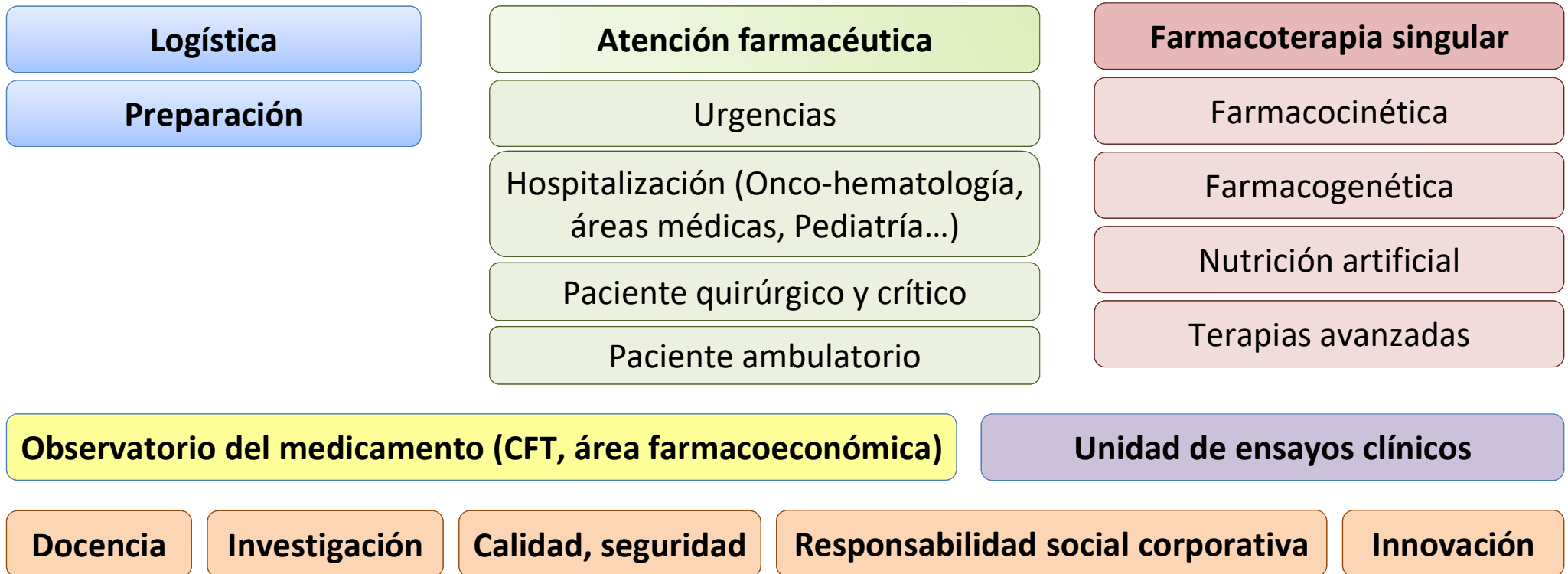
SANT PAU
Campus Salut
Barcelona



Campus
d'Aprenentatge
Sant Pau

Estructura de la unidad docente

Estructura del Servicio



Estructura de la unidad docente

Plantilla de residentes (2024-2025)



R1	R2	R3	R4	TOTAL
3	3	2	3	11

¿Cómo es la especialidad?

- **Atención farmacéutica, enfoque clínico de nuestra profesión.**
- Uso eficiente de los medicamentos: seguimiento de pacientes, protocolos...
- Evaluación de medicamentos y seguimiento de su utilización.
- Prevención de problemas de salud relacionados con los medicamentos.
- Preparación de medicamentos.
- Actividades logísticas, robotización.
- Trabajo multidisciplinar, colaboración con otros profesionales.
- **Investigación e innovación (eHealth): publicaciones científicas**
- **DOCENCIA**



¿Cómo es la residencia?

Somos un Servicio de Farmacia enfocado a la Farmacia Clínica.

1

Logística + CIM
Medicina interna/Neumología
Preparación

2

Onco-hematología
Pediatria
Nutrición artificial

3

Farmacia Ambulatoria
Evaluación e información
Cardiología – eHealth
Cirugía

4

Atención Primaria
Urgencias
Paciente crítico
Rotaciones libres

- Los residentes realizan rotaciones con contenido clínico durante los 4 años de residencia
- Oportunidad de formarse en Evaluación, Farmacocinética, Nutrición y otras áreas fundamentales para el farmacéutico de hospital.

¿Hay rotaciones optativas?, ¿cursos, congresos...?



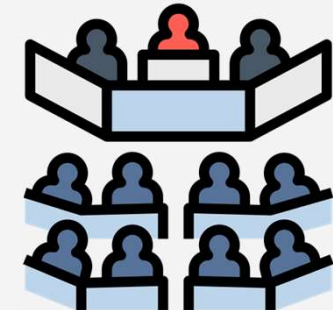
Rotaciones optativas: Sí

- ✓ 2 meses
- ✓ Nacional o internacional
- ✓ Opción de becas de la SEFH o SCFC para realizar estancias en centros internacionales.



Cursos

- ✓ **Farmacia Clínica Joaquim Bonal**
- ✓ Antibioticoterapia H. Mar
- ✓ MHDA (Germans Trias i Pujol)
- ✓ Aula FIR
- ✓ Opción de curso libre
- ✓ Curso monográfico



Congresos

- ✓ Jornada SCFC (R1)
- ✓ SEFH (R2)
- ✓ ESCP/EAHP (R3)
- ✓ Opción SENPE

¿Cómo son las guardias?



¿Horario?

- Jornada laboral: 8h-16.20h
- Guardias (L-V): 17h-21h
- Guardias (sábados y domingos): 8h a 20h



¿Cuántas?

Laborables: 2-3/mes, festivos rotativos
Sábado o domingo: 3-4/trimestre



¿Actividades de guardia?

- Validación/seguimiento de tratamientos
- Monitorización farmacocinética
- Resolución de consultas
- Información a equipos médicos/enfermería/pacientes



¿Con quién?

R1: Siempre con adjunto

R2-R3:

- ✓ Tardes L-V: acompañado por adjunto (+ técnicos)
- ✓ S/D por la mañana: acompañado por adjunto (+ técnicos)
- ✓ S/D por la tarde: acompañado por técnicos + adjunto localizado

¿Quiénes somos?



26 farmacéuticos especialistas/investigación

11 residentes (2024-2025)

24 técnicos de Farmacia

2 administrativos

- Certificados BPS: 4 BCOP, 3 BCPS, 1 BCNP
- Doctores en Farmacia: 9
- Profesores asociados de la UB (4) y Blanquerna (5)
- 1 residente vocal en la Comisión de Docencia
- Participación en grupos de trabajo SEFH (GEDEFO, Neumo, Cronos, RedFaster, AFInf, FARMIC, Tutores, FarmaTrasplante, FaQuir, Ffusion)
- Trabajo asistencial coordinado con los farmacéuticos de otros ámbitos (Grupo EFAD)
- Colaboración SCFC, CatSalut

¿Qué nos mueve?

MISIÓN: Trabajar por la **salud de las personas** mejorando el **uso de los medicamentos en un entorno sostenible**.

VISIÓN: Queremos ser un Servicio de Farmacia reconocido por nuestro **modelo de atención a las personas** y por la **competencia profesional** y **calidad humana** de nuestro equipo, donde la asistencia, la docencia y la investigación sean los pilares fundamentales.

¿Qué nos define?

Trabajo en equipo, empatía, compromiso, competencia, iniciativa y transparencia

Investigación en el Servicio de Farmacia

Durante la residencia tendrás oportunidad de **aprender (mucho)** trabajando, de **formarte** y también de **investigar**. **Las principales áreas en las que estamos trabajando son:**

- ✓ Atención farmacéutica y medicina personalizada
- ✓ Prevención de problemas de salud relacionados con los medicamentos (PSM)
- ✓ Epidemiología Clínica y Salud Pública
- ✓ Nutrición Artificial
- ✓ Formulación farmacéutica
- ✓ Oncohematología
- ✓ Ensayos clínicos independientes
- ✓ Innovación (eHealth), inteligencia artificial y *big data*
- ✓ Prevención primaria y secundaria de PSM



INDICADORES INVESTIGACIÓN (2024)

Factor de impacto: 152,85

Nº publicaciones: 42

Comunicaciones a Congresos: 57

Asistencia a 14 congresos nacionales e internacionales

Participación en proyectos propios y multicéntricos

¿Cómo son los FIR formados en Sant Pau?

- Farmacéuticos con **orientación clínica**.
- Amplia **formación** en evaluación, nutrición y farmacocinética.
- Preparados para **desenvolverse en distintos escenarios**.
- Hábiles en las presentaciones orales y en la **comunicación**.
- Todos están trabajando.



¿Quieres saber algo más?



@farmaciasantpau



@farmaciahospsantpau
@residents.farmasantpau



<http://www.santpau.cat/es/web/public/far-inici>



93 553 74 64

Contacto tutoras

Ana Juanes Borrego: ajuanes@santpau.cat

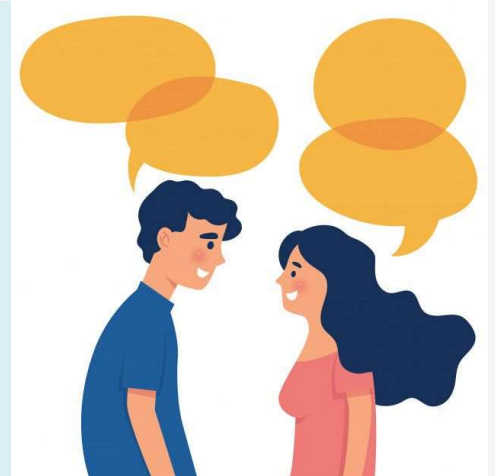
Eduarne Fz de Gamarra Martínez: efernandezg@santpau.cat

Neus Pagès Puigdemont: npages@santpau.cat

Contacto residentes

Ivan Martin Da Silva (R3): imartind@santpau.cat

Berta Torrecilla Vall-Llossera (R4): btorrecilla@santpau.cat



SANT PAU
Campus Salut
Barcelona



Campus
d'Aprenentatge
Sant Pau



SANT PAU
Campus Salut
Barcelona



Hospital de
la Santa Creu i
Sant Pau



Institut
de Recerca[®]
Sant Pau



Campus
d'Aprenentatge
Sant Pau



Fundació
Privada Hospital
de la Santa Creu i
Sant Pau