

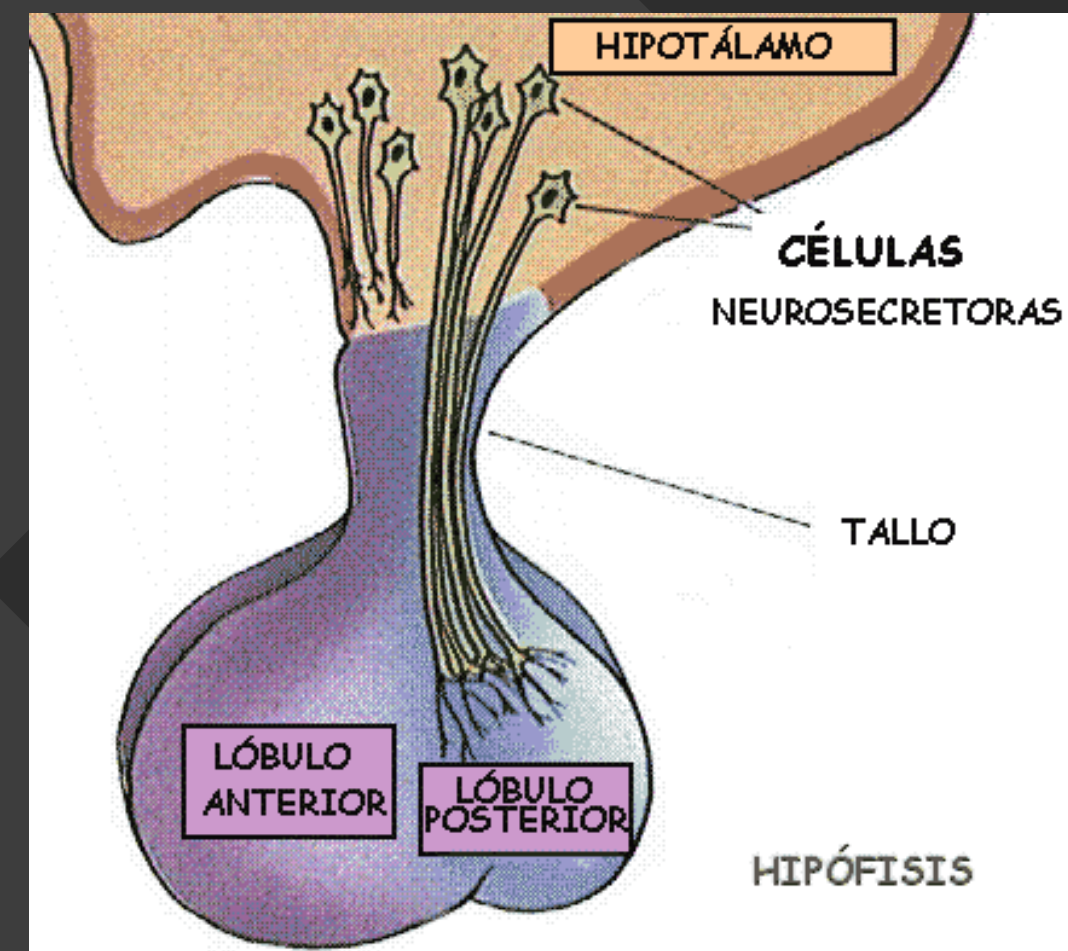
# Endocrinología y Nutrición



**SANT PAU**  
Campus Salut  
Barcelona



Campus  
d'Aprenentatge  
**Sant Pau**





# Qué es la especialidad de Endocrinología y Nutrición?

- La Endocrinología y Nutrición (EDyN) es aquella especialidad médica que abarca el estudio y tratamiento de las enfermedades del sistema endocrino, metabólicas y todas aquellas derivadas del proceso nutricional.
- Es una especialidad transversal
- Incluye el conocimiento teórico y práctico de las correspondientes técnicas diagnósticas, medidas dietéticas y terapéuticas así como las normas de Medicina Preventiva relacionadas con estos campos.
- El especialista en EDyN es el competente para atender tanto de forma ambulatoria como hospitalaria, todas las patologías que corresponden a la especialidad a lo largo de todo el ciclo vital.





# Competencias de la especialidad EDyN



SANT PAU  
Campus Salut  
Barcelona



Campus  
d'Aprenentatge  
Sant Pau

- Alteraciones hipotálamo-hipofisarias y pineales
  - Alteraciones del crecimiento y desarrollo:  
Deficiencia de GH
  - Enfermedades tiroideas
  - Enfermedades de las glándulas suprarrenales
  - Hipertensión de origen endocrinológico
  - Alteraciones gonadales
  - Alteraciones de las glándulas paratiroides, el metabolismo fosfocálcico y del magnesio
  - Tumores gastrointestinales y pancreáticos productores de hormonas
  - Síndromes poliglandulares autoinmunes
- Diabetes mellitus y alteraciones del metabolismo hidrocarbonado
  - Hipoglucemias
  - Desnutrición
  - Soporte nutricional a los trastornos de la conducta alimentaria
  - Obesidad
  - Trastornos del metabolismo lipídico
  - Errores congénitos del metabolismo
  - Alteraciones hidroelectrolíticas
  - Patología endocrinológica específica de los diferentes ciclos vitales
  - Prevención en Endocrinología y Nutrición

# ¿Cómo es la Unidad Docente?



SANT PAU  
Campus Salut  
Barcelona



Campus  
d'Aprenentatge  
Sant Pau



## Plantilla de residentes (2025/26)

Plazas Acreditadas	R1	R2	R3	R4	TOTAL
2	2	2	2	2	8

## Plantilla EDyN (2025/26)

Adjuntos	Adjuntos Guardia	Enfermeras Educadoras	Enfermera Nutrición	Podólogos	Becarios	Dietistas
12 + Jefe Servicio*	2	10	1	2	3	6

\*El Servicio está mancomunado con Endocrinología del Hospital Dos de Mayo (que cuenta con 3 endocrinólogos más)

# Organización Servicio EDyN



SANT PAU  
Campus Salut  
Barcelona



Campus  
d'Aprenentatge  
Sant Pau

## Consulta Externa

### Consultas monográficas:

- Diabetes
- Tecnología aplicada a la diabetes
- Patología endocrinológica y embarazo
- Dislipemias genéticas
- Obesidad grave
- Orbitopatía tiroidea
- Cáncer de tiroides
- Patología hipofisaria
- Tumores neuroendocrinos
- Ecografía tiroidea y PAAF
- NASH
- Nutrición



## Hospitalización

- Programa de manejo de la hiperglucemia en el hospital
- Interconsultas de otros servicios
- Atención pacientes pie diabético
- Post operados cirugía bariátrica
- Post operados de patología endocrinológica
- Gestantes con patología endocrinológica
- Nutrición artificial
- Ingresos propios

# Organización Servicio EDyN

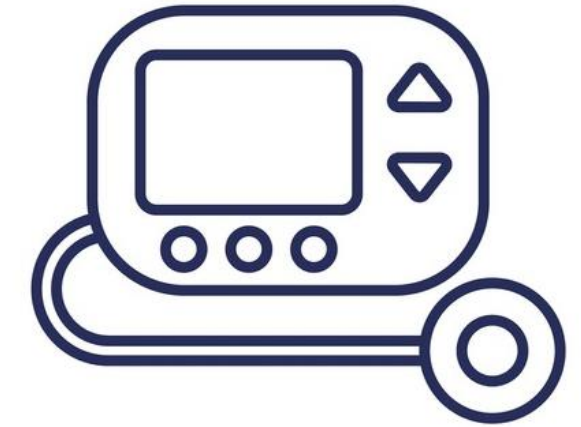


SANT PAU  
Campus Salut  
Barcelona



Campus  
d'Aprenentatge  
Sant Pau

## Hospital de Día



Atención continuada Lunes a Viernes 8-21:30h:

- Urgencias endocrinológicas:
    - Debuts diabetes
    - Descompensaciones hiperglucémicas
    - Pie diabético
  - Alteraciones tiroideas graves
  - Alteraciones hidroelectrolíticas graves
  - Insuficiencia suprarrenal aguda
  - Orbitopatía tiroidea grave
  - Algunas pruebas funcionales
- Enfermería educadora:
    - Educación terapéutica en diabetes (individual y grupal)
    - Inicio de bombas de insulina
    - Inicio de monitorización continua de glucosa
    - Inicio de sistemas de asa cerrada híbridos
  - Consulta enfermera nutrición (nutrición enteral / suplementos)
  - Consulta de Podología:
    - Unidad de pie diabético del Hospital



Urgencias  
Generales

Atención  
Primaria

Otros Servicios  
del Hospital

Consultas  
Externas

# ¿Cómo es la especialidad?



## PRIMER AÑO:

Cardiología 2 meses  
Nefrología 2 meses

Neurología 2 meses  
Digestivo 2 meses

Medicina Interna 2 meses  
Geriatría 1 mes

Urgencias Generales 1 mes

## SEGUNDO AÑO:

Hospitalización 3 meses

Hospital de Día 3 meses

Nutrición 3 meses

## TERCER AÑO:

Consultas externas (consulta propia de todas las clínicas monográficas) y Hospital de Día 10 meses  
Rotación endocrinología pediátrica + ecografía tiroidea y PAAF 2 meses

## CUARTO AÑO:

Consultas externas (consulta propia de todas las clínicas monográficas) y Hospital de Día 10 meses  
Rotación externa optativa 1 mes (centro nacional o internacional)



# Guardias

## GUARDIAS GENERALES

R1: Urgencias Generales ( $\approx 4$  al mes)

R2: Urgencias Generales y Unidad de Semicríticos ( $\approx 2$  al mes)

R3 y R4: Urgencias Generales y Sala de Medicina Interna ( $\approx 2-3$  al mes)

*Se libran el día siguiente*



## GUARDIAS DE EDyN (a partir de R2)

### Laborables:

Hospital de Día en horario de tarde, de 17 a 22h \* ( $\approx 3-4$  al mes)

Médico Adjunto localizable

*No se libran*

\* Estas guardias contabilizan, por lo que se hacen menos guardias de Urgencias y Medicina Interna





# ¿QUÉ TE OFRECEMOS SI TE FORMAS CON NOSOTROS....?



SANT PAU  
Campus Salut  
Barcelona



Campus  
d'Aprenentatge  
**Sant Pau**

- Gran volumen asistencial, de **elevada complejidad**
- **Servicio de referencia** en múltiples patologías: patología hipofisaria, tratamiento avanzado en diabetes, dislipemias genéticas, patología endocrinológica y embarazo...
- **Guardias de la especialidad**
- **Consulta externa en agenda propia** (*no solo como acompañante*)
- **Hospital de Día propio** (*no compartido con otras especialidades*) en horario amplio
- Equipo sensible a la formación del residente y **buen ambiente** de trabajo
- Alta participación en **sesiones** propias y **comités** multidisciplinarios
- Asistencia a **cursos y congresos** nacionales financiados
- Posibilidad de participación en proyectos de **investigación**, del propio servicio y en colaboración con otros departamentos del hospital
- Posibilidad de realizar proyecto de **tesis doctoral** tras finalizar la residencia

# Más información:

e-mail tutoras:

Inka Miñambres [iminambres@santpau.cat](mailto:iminambres@santpau.cat) y Ana Chico [achicob@santpau.cat](mailto:achicob@santpau.cat)

NO TE QUEDES CON NINGUNA DUDA, CONTACTA CON LOS RESIDENTES!!!

María Bonet (R4): [mbonetq@santpau.cat](mailto:mbonetq@santpau.cat)

Ana Carolina Serrano (R4): [aserranoc@santpau.cat](mailto:aserranoc@santpau.cat)

Paula Vallejo (R3): [pvallejo@santpau.cat](mailto:pvallejo@santpau.cat)

Mónica escribano (R3): [mescribano@santpau.cat](mailto:mescribano@santpau.cat)

Marta Rodríguez (R2): [mrsantana@santpau.cat](mailto:mrsantana@santpau.cat)

María José Escárate (R2): [mescarate@santpau.cat](mailto:mescarate@santpau.cat)

Teléfono de contacto: Secretaria (Mariona) 935565662 ([endocrinologia@santpau.cat](mailto:endocrinologia@santpau.cat))



Hospital de  
la Santa Creu i  
**Sant Pau**



Institut  
de Recerca<sup>®</sup>  
**Sant Pau**



Campus  
d'Aprenentatge  
**Sant Pau**



Fundació  
Privada Hospital  
de la Santa Creu i  
**Sant Pau**

# Gracias



Hospital de  
la Santa Creu i  
**Sant Pau**



Institut  
de Recerca<sup>®</sup>  
**Sant Pau**



Campus  
d'Aprenentatge  
**Sant Pau**



Fundació  
Privada Hospital  
de la Santa Creu i  
**Sant Pau**