

Residencia en Cirugía General y del Aparato Digestivo

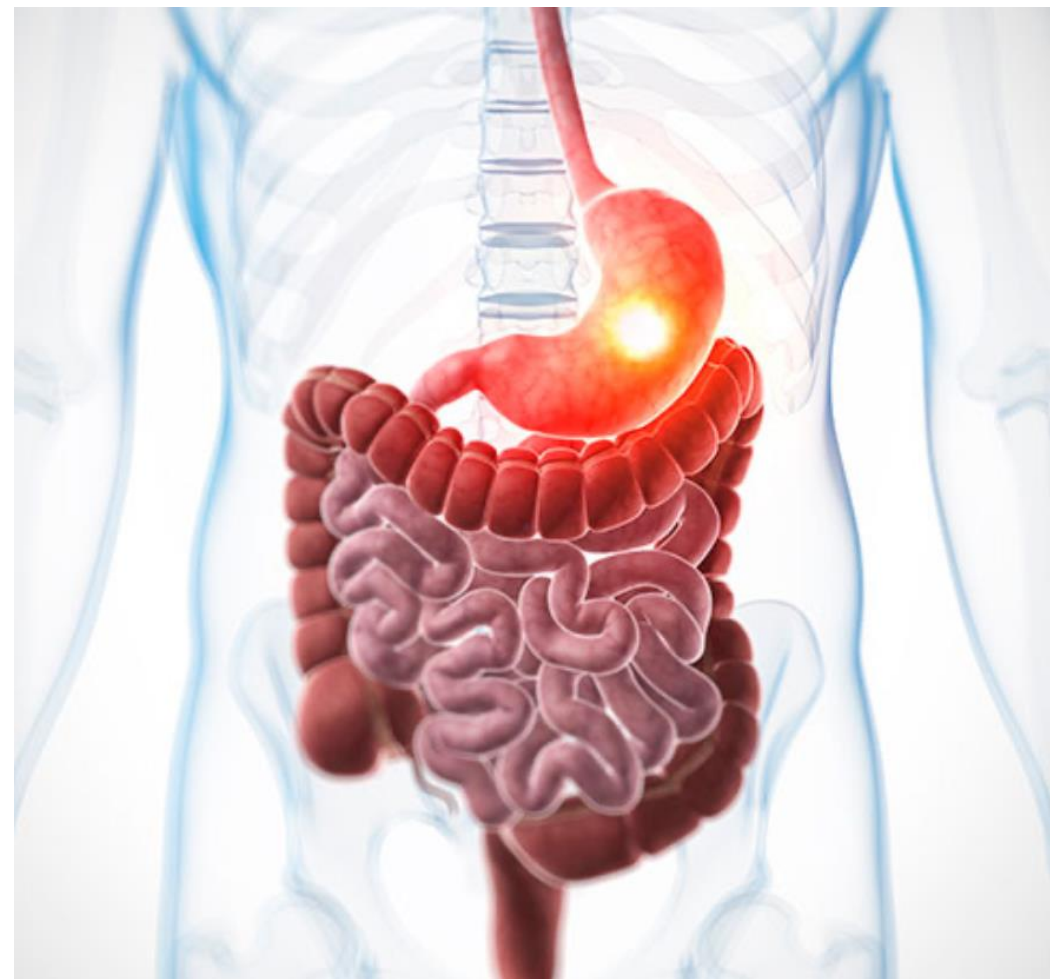


SANT PAU
Campus Salut
Barcelona



Campus
d'Aprenentatge
Sant Pau

Índice



- 01 Bases del plan docente

- 02 Objetivos del plan docente

- 03 ¿Cómo es la Unidad Docente?

- 04 Formación

- 05 Itinerario Formativo

- 06 Actividad Docente

- 07 Contactos

Bases de Nuestro Plan Docente

1. Fomento del aprendizaje activo a partir de la práctica clínica diaria.
2. Trabajo en equipo y comunicación.
3. Fomento del autoaprendizaje tutorizado.
4. Iniciación a las bases básicas de investigación.



Objetivos del Plan Docente

1. Consecución de los conocimientos, habilidades y actitudes que capacitan a un profesional para cumplir, de manera competente y responsable, las funciones que corresponden primariamente a la Cirugía General y del Aparato Digestivo.
2. Orientar al residente, hacia alguna de las áreas de capacitación o de interés, definidas para la especialidad de Cirugía General y del Aparato Digestivo.
3. Formación adecuada del residente en investigación con el fin de que adquiriera una mentalidad crítica y abierta para contribuir al progreso de la ciencia médica.



¿Cómo es la Unidad Docente?

Estructura del Servicio

- ❑ Salas de Hospitalització Convencional
- ❑ Consultas Externas
- ❑ Quirófanos centrales/Quirófanos-gabinetes de exploraciones
- ❑ Unidad de Cirugía Colo-rectal
- ❑ Unidad de Cirugía Esofagogástrica y Obesidad
- ❑ Unidad de Cirugía Hepatobiliopancreática
- ❑ Unidad de Cirugía Endocrina, Patología Mamaria, Sarcomas y Pared Abdominal
- ❑ Unidad de Cirugía de Urgencias
- ❑ Servicio Mancomunado con Servicio C.G Hospital 2 Maig



SANT PAU
Campus Salut
Barcelona



Campus
d'Aprenentatge
Sant Pau

Formación



SANT PAU
Campus Salut
Barcelona



Campus
d'Aprenentatge
Sant Pau

Duración Especialidad: 5 años

Número de Residentes/año:



Plazas Acreditadas	R1	R2	R3	R4	R5	TOTAL
4/año	3	4	3	4	4	18

Itinerario Formativo: ¿Qué rotaciones se realizan?

R1	Cirugía Colorectal 2-3 meses		Urgencias 3 meses	Hepatobilio- pancreática 2-3 meses	Endocrino, mama, pared, sarcomas 2-3 meses	Esofagogástrica- Obesidad 1 mes
	C. Vascular 2 meses	UCI 2 meses	Rx Abd. 1 mes	C. Torácica 2 meses	H. 2 de Mayo 3 meses	Urología 1 mes
R3	Cirugía Colorectal 3 meses		Hepatobiliopancreática 3 meses		Endocrino, mama, pared, sarcomas 3 meses	Esofagogástrica- Obesidad 3 meses
	Cirugía Colorectal 3 meses		Hepatobiliopancreática 3 meses		Endocrino, mama, pared, sarcomas 3 meses	Esofagogástrica- Obesidad 3 meses
R5	Cirugía Colorectal 3 meses		Hepatobiliopancreática 3 meses		Endocrino, mama, pared, sarcomas 3 meses	Esofagogástrica- Obesidad 3 meses
	Cirugía Colorectal 3 meses		Hepatobiliopancreática 3 meses		Endocrino, mama, pared, sarcomas 3 meses	Esofagogástrica- Obesidad 3 meses





Actividad Docente: Sesiones

SESIONES SEMANALES	SESIONES MENSUALES	TUTORÍAS	COMITÉS MULTIDISCIPLINARES
<ul style="list-style-type: none">• Sesiones clínicas específicas de cada unidad• Sesiones generales del servicio• Sesiones de residentes (Temática específica/bibliográfica)	<ul style="list-style-type: none">• Sesiones de mortalidad• Sesiones administrativas (Jefe de Servicio)	<ul style="list-style-type: none">• Reuniones tutor/residente• 4/anuales	<ul style="list-style-type: none">• Reuniones multidisciplinares específicas de las diversas patologías• Semanales/quincenales /mensuales

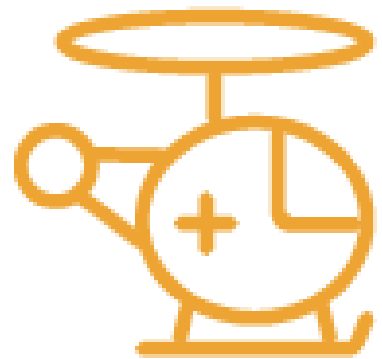
¿Hay posibilidad de rotación externa?

- **Sí. Es optativa**
- Duración de 1-3 meses
- A realizar de R4 o R5
- Nacional o internacional
- Permite completar la formación en áreas específicas de la especialidad.



¿Cómo son las guardias?

- Número de guardias promedio: 4/mes
- 2 adjuntos + 3 residentes (2 cirugía + R1 especialidad quirúrgica)
- Libranza de guardias



Ventajas de ser MIR de Cirugía General y del Aparato Digestivo en Sant Pau

**Unidades de Alta
complejidad**
(acreditadas, CSUR...)

**Cirugía Mínimamente
Invasiva**
(Laparoscopia, 3D,
robótica sistema
DaVinci Multipuerto y
SP)

**Equipos
multidisciplinares**

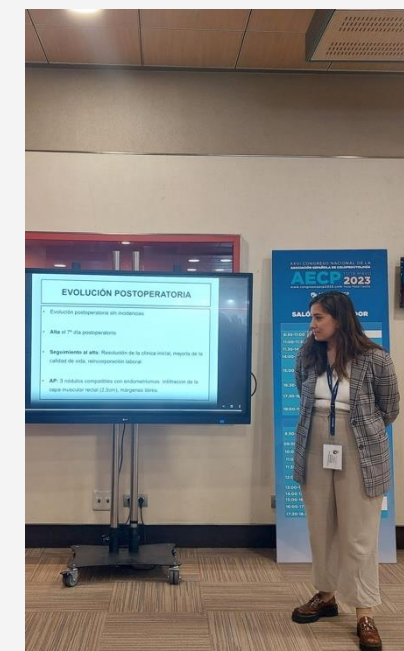
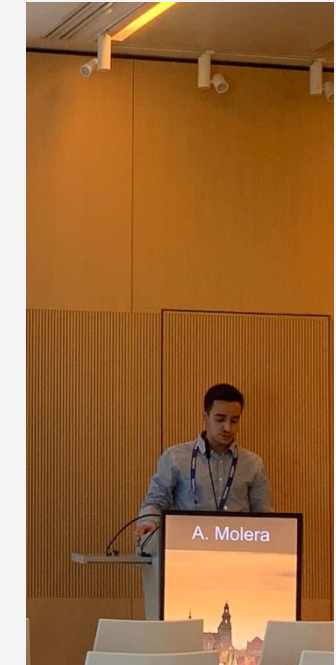
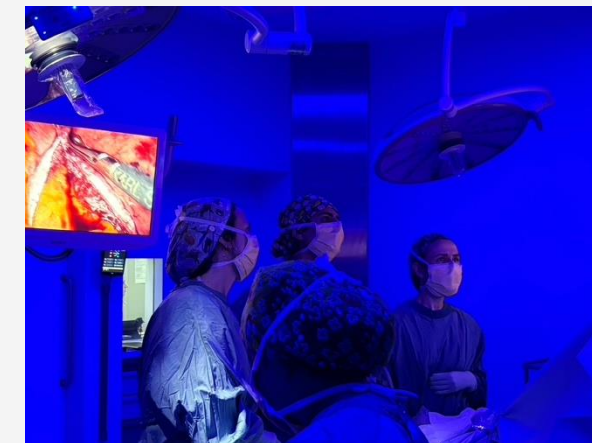
**Guardias exclusivas
de la especialidad**

**Cursos organizados
por unidades del
propio servicio**

**Amplia actividad
investigadora de los
miembros del
servicio**

**Excelente
comunicación
Adjuntos/Residentes**

**Muy buen entorno
laboral**



Formación y Futuro Laboral

¿Como son los MIR formados en Cirugía General de Sant Pau?

- Son **capaces de abordar globalmente al paciente y enfrentarse a las diferentes patologías y su tratamiento quirúrgico** con suficiente conocimiento.
- Trabajan en **equipo** y de **manera multidisciplinar**
- Son **críticos** con su trabajo y con el del resto.
- Finalizan su residencia con diversas **publicaciones** en congresos y artículos en revistas científicas.
- Posibilidad de desarrollo de **estudios de postgrado** (tesis doctoral).
- Son capaces de **comunicar** en presentaciones y medios.
- **Disponen de un óptimo desarrollo laboral**



Contactos

Tutores:

Dr. J.A. González López: jgonzalezl@santpau.cat

Dr. R. Medrano Caviedes: rmedrano@santpau.cat

Dr. S. Sánchez Cabús: ssanchezca@santpau.cat

Dra. S. Fernández Ananín: sfernandeza@santpau.cat

Residentes:

Dra. A. Pasalodos Barceló (R4): apasalodos@santpau.cat

Dra. Cecilia Vila Riera (R3): cvila@santpau.cat

Dra. Georgina Vidal-Abarca (R3): gvidalabarca@santpau.cat





SANT PAU
Campus Salut
Barcelona



Hospital de
la Santa Creu i
Sant Pau



Institut
de Recerca[®]
Sant Pau



Campus
d'Aprenentatge
Sant Pau



Fundació
Privada Hospital
de la Santa Creu i
Sant Pau