

CIRUGÍA ORTOPÉDICA Y TRAUMATOLOGÍA



SANT PAU
Campus Salut
Barcelona



Campus
d'Aprenentatge
Sant Pau

¿Quién somos?

Tutores

Claudia Lamas – *Unidad de Extremidad Superior*

Ana Peiró – *Unidad de Sarcomas*

Esther Moya – *Unidad de Cadera*

Eduard Ramírez – *Unidad de Rodilla*



¿Quiénes somos?

Residentes

R5 (3): Joan Juncosa, Jorge Achá, Joan Accensi

R4 (3): Marc Esteve, Alba Toran, David Olmedo

R3 (3): Isaac Herrera, Gerard Coderch, Daniel Sanhueza

R2 (4): Paula Minguell, Marta Miralpeix, Malú Vega, Alberto Medina

R1 (4): Tu?



Unidades del Servicio de COT

7 unidades

- Extremidad Superior – 4 adjuntos
- Columna – 3 adjuntos
- Cadera – 3 adjuntos
- Rodilla – 4 adjuntos
- Pie y Tobillo – 3 adjuntos
- Traumáticos – 9 adjuntos
- Sarcomas (Tumores) – 4 adjuntos
- Infantil – 2 adjuntos

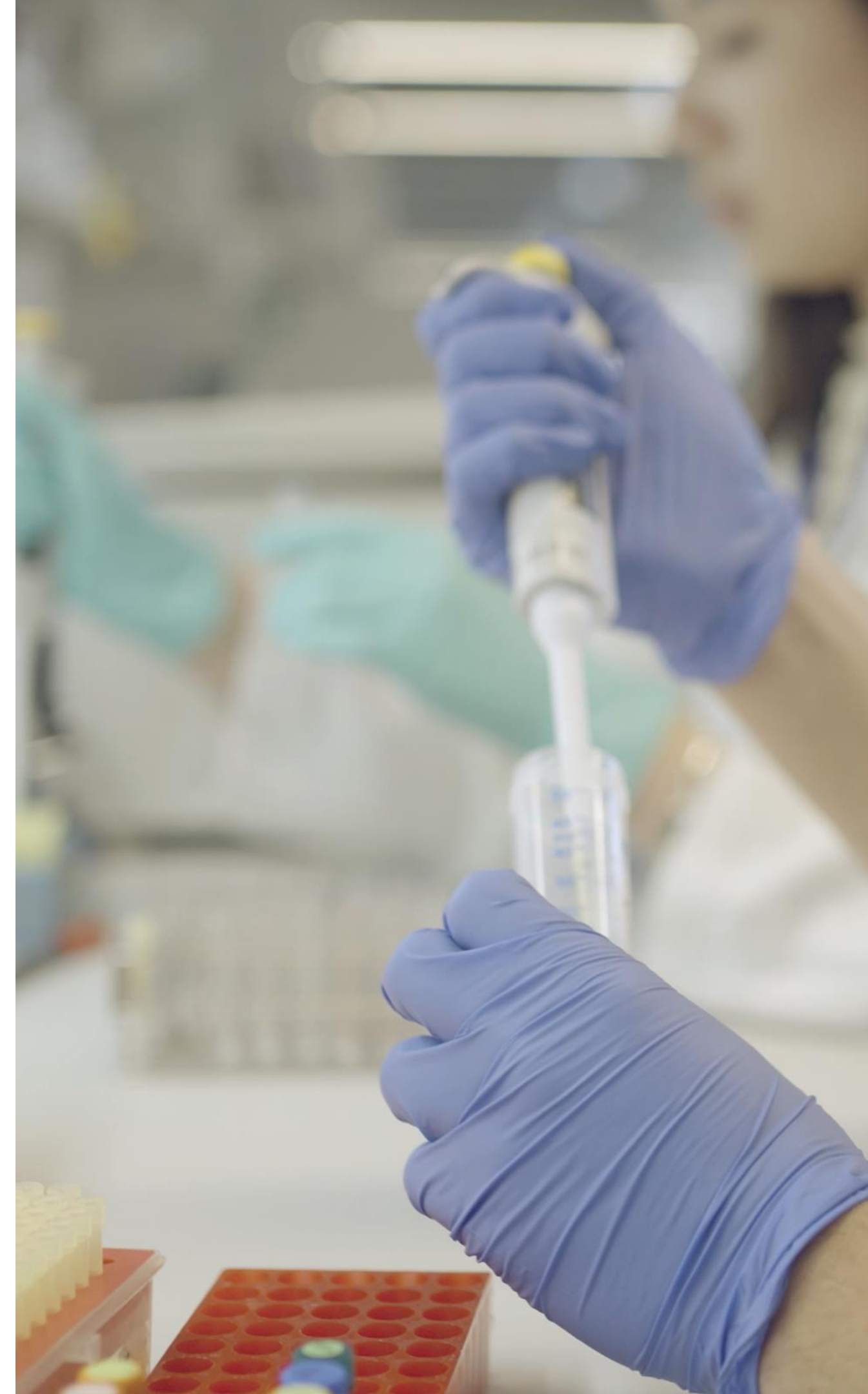


Itinerario formativo

R1	Cir. Vascular	Cir. Plástica	Anestesia			Traumáticos		
R2		Traumáticos		Rodilla			Cadera	
R3		Pie y Tobillo			Extremidad Superior			Infantil
R4			Tumores			Columna		
R5	Traumáticos		Rodilla	Cadera	Rotación Externa		Rotación Optativa	

¿Como es el día a día?

- Urgencias
- Quirófano
- Consultas Externas
- Planta de Hospitalización



Guardias

- 4-5 guardies al mes
- Presencia física 24h
- 2 Adjuntos + 3 Residentes COT
- Libranza de todas las guardias, incluido sábados





SANT PAU
Campus Salut
Barcelona



Campus
d'Aprenentatge
Sant Pau

Puntos fuertes COT Sant Pau

Hospital 3r nivel



Pacientes politraumáticos



Investigación

UAB Universitat Autònoma de Barcelona

Màsters y Diplomas de Formación Permanente UAB

Máster en Cirugía de la Mano y de la Extremidad Superior

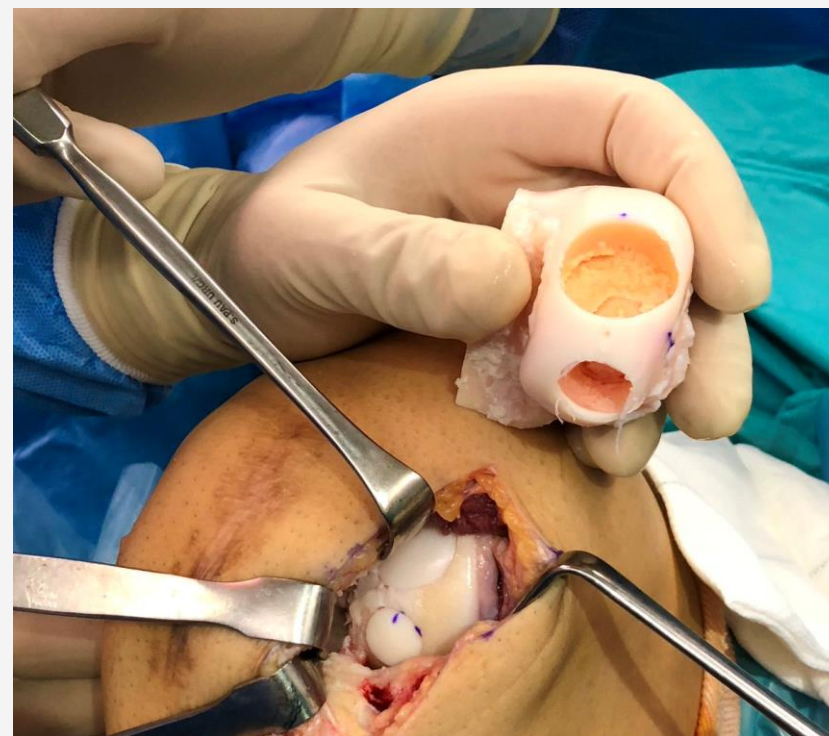
Información general Admisión Matricula Plan de estudios **Profesorado**

Dirección
Claudia Mariana Lamas Gomez



Puntos fuertes COT Sant Pau

Trasplantes
osteocondrales frescos



CSUR Sarcomas



Unidad pie
diabético



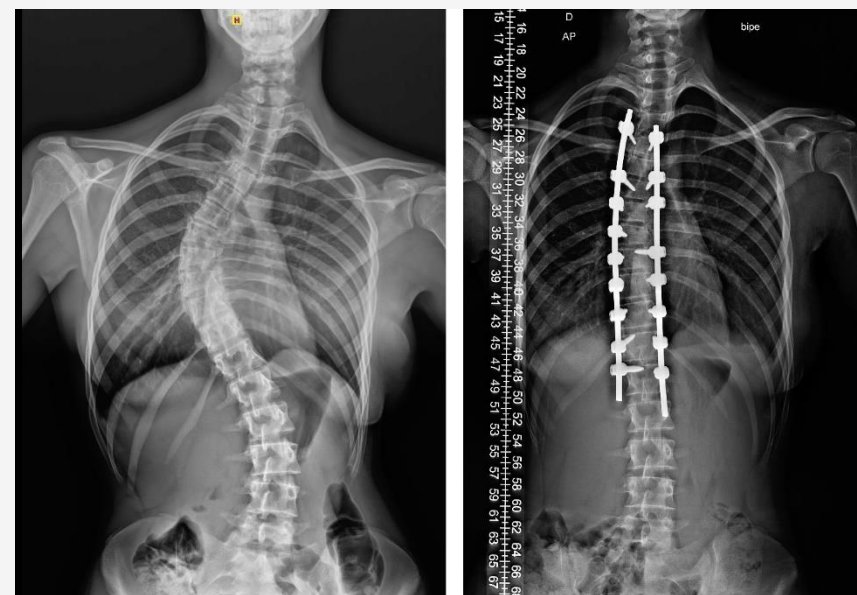


Puntos fuertes COT Sant Pau

Recambios protésicos



Cirugía columna
compleja



Cirugía Infantil





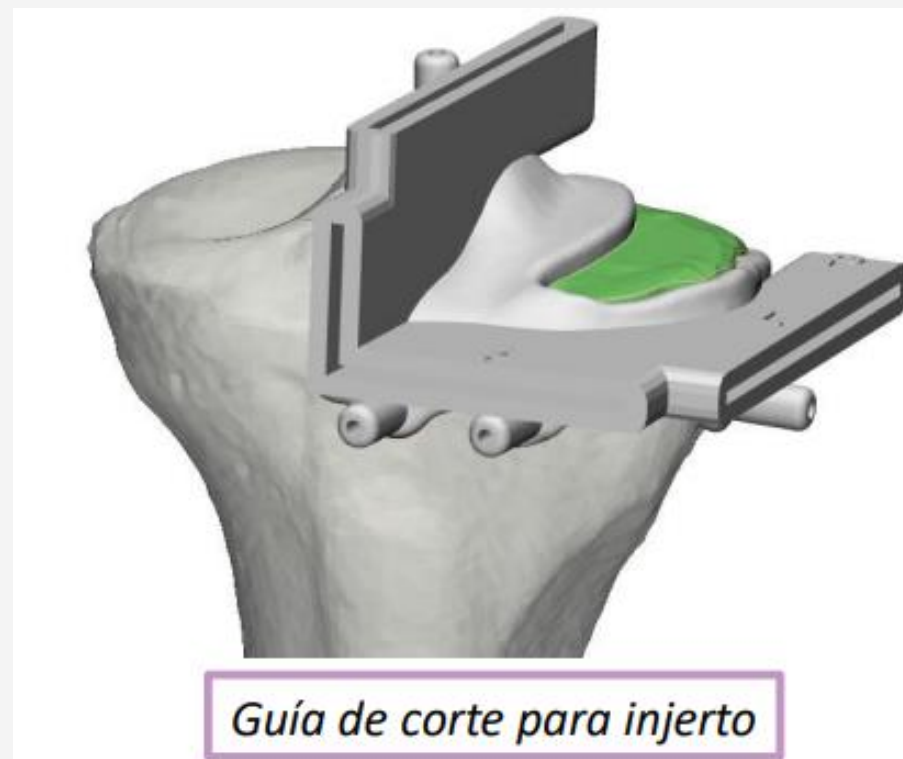
SANT PAU
Campus Salut
Barcelona



Campus
d'Aprenentatge
Sant Pau

Puntos fuertes COT Sant Pau

Equipo 3D



Rotación externa
internacional



Cirugía alta
complejidad



Investigación



[Advanced](#) [Create alert](#) [Create RSS](#)

Search

[User Guide](#)

[J Hand Surg Glob Online](#). 2023 Jul 18;5(6):774-778. doi: 10.1016/j.jhsg.2023.06.003. eCollection 2023 Nov.

Anatomic and Biomechanical Study of the Forearm Interosseous Membrane, Distal Oblique Bundle, and Triangular Fibrocartilage Complex: Role in Galeazzi Fracture Dislocation

Claudia Lamas^{1 2}, Rosa Morro², Ariadna Da Ponte¹, Manuel Llusà²

[Arch Orthop Trauma Surg](#). 2023 Aug;143(8):5001-5006. doi: 10.1007/s00402-023-04823-z. Epub 2023 Mar 11.

Reproducibility of Bartoníček and Haraguchi classifications of the posterior malleolus fractures

Joan Sugrañes¹, Sergio Lopez-Hervas², Carlos Alvarez³, Carlo Gamba⁴

[J Exp Orthop](#). 2025 Mar 7;12(1):e70210. doi: 10.1002/jeo2.70210. eCollection 2025 Jan.

No significant differences in postoperative clinical outcomes evolution after fresh osteochondral allograft transplantation of the knee between patients with pathological and non-pathological scores regarding anxiety, depression, kinesiophobia and catastrophizing factors

Pablo Eduardo Gelber^{1 2}, Eduard Ramírez-Bermejo¹, Anna Castellà-Pujol¹, Aránzazu Gonzalez-Osuna¹, Oscar Fariñas³

[Comment](#) [Hand Surg Rehabil](#). 2024 Sep;43(4):101763. doi: 10.1016/j.hansur.2024.101763. Epub 2024 Aug 24.

Reply to Maelle El Kefi, Philippe A. Liverneaux: Is ultrasound superior to fluoroscopy in distal radius volar fixation?

Álvaro Toro-Aguilera¹, Javier Arenas-Romera², Ion Carrera², Claudia Lamas³

[Knee Surg Relat Res](#). 2025 Nov 4;37(1):47. doi: 10.1186/s43019-025-00298-x.

Effect of high-pressure pulsatile lavage versus manual rinsing on bone cement penetration in total knee arthroplasty: a randomized clinical trial

Eduard Ramírez-Bermejo^{1 2 3}, Manel Fa-Binefa^{4 5 6}, Jorge Pilco-Inga^{1 3}, Marcos Jordán-Sales^{1 3}, Xavier Aguilera-Roig^{1 3}, J C González-Rodríguez^{1 3}

[J Arthroplasty](#). 2024 Sep;39(9):2336-2340. doi: 10.1016/j.arth.2024.04.034. Epub 2024 Apr 18.

Metal Ion Release in Cancer Patients Following Megaprosthesis Salvage Surgery

Manel Fa-Binefa¹, Roger Rojas-Sayol², Ana Peiró¹, Laura Trullols¹, Pau Machado¹, Isidro Gracia¹

[Randomized Controlled Trial](#) [J Hand Surg Eur Vol](#). 2024 Mar;49(3):334-340. doi: 10.1177/17531934231192337. Epub 2023 Sep 8.

Is pronator quadratus muscle repair required after anterior plate fixation for distal radial fractures? A prospective randomized comparative study

Claudia Lamas¹, Javier Arenas¹, Marta Almenara¹, Roger Rojas¹, Manel Fa-Binefa¹, Alvaro Toro-Aguilera¹

[Hip Int](#). 2025 Mar;35(2):159-166. doi: 10.1177/11207000241306004. Epub 2025 Jan 6.

Hydroxyapatite-coated total primary hip replacement: 28-year follow-up survivorship

Manel Fa-Binefa^{1 2}, Julia Serra^{1 2}, Esther Moya^{1 2}, Xavier Crusi^{1 2}, Ignasi Gich-Saladich^{2 3 4}, Marius Valera^{1 2}



SANT PAU
Campus Salut
Barcelona



Campus
d'Aprenentatge
Sant Pau

Más información

E-mail TUTORES

- Claudia Lamas: clamasg@santpau.cat
- Ana Peiró Ibáñez: aheiro@santpau.cat
- Esther Moya: emoya@santpau.cat
- Eduard Ramírez: eramirezbe@santpau.cat

E-mail RESIDENTES

- Joan Juncosa (R4): jjuncosa@santpau.cat
- Jorge Pilco (R5): jpilco@santpau.cat





SANT PAU
Campus Salut
Barcelona



Hospital de
la Santa Creu i
Sant Pau



Institut
de Recerca[®]
Sant Pau



Campus
d'Aprenentatge
Sant Pau



Fundació
Privada Hospital
de la Santa Creu i
Sant Pau

Os esperamos



Hospital de
la Santa Creu i
Sant Pau



Institut
de Recerca[®]
Sant Pau



Campus
d'Aprenentatge
Sant Pau



Fundació
Privada Hospital
de la Santa Creu i
Sant Pau