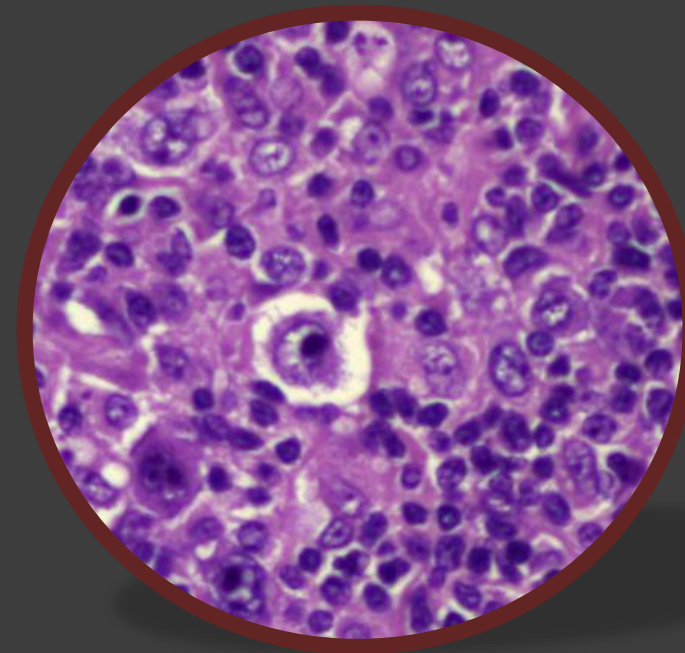


Anatomía Patológica



@anatomiaopatologica_santpau

<http://www.santpau.cat/es/web/public/itineraris-formatius>



SANT PAU
Campus Salut
Barcelona



Campus
d'Aprenentatge
Sant Pau

Qué es la Anatomía Patológica?

- Es la medicina interpretada a través del estudio con microscopio óptico de tejidos y muestras biológicas (biopsias, piezas quirúrgicas, citologías,...). Permite establecer correlación entre la clínica y los hallazgos identificados en el material biológico, llegar a un diagnóstico, y así el paciente recibirá el tratamiento más adecuado.
- Especialidad central → se estudian todas las patologías (tumores, inflamatorias, infecciosas y funcionales) de todas las especialidades médicas.

“La anatomía patológica es aprender la medicina en otro idioma”



SANT PAU
Campus Salut
Barcelona



Campus
d'Aprenentatge
Sant Pau

Te gustará si...

- Te apasiona la anatomía
- Siempre has sentido curiosidad por la vida microscópica
- Piensas que la medicina va más allá del contacto directo con los pacientes
- Te resulta interesante ver la enfermedad en imágenes





¿Cómo es la unidad docente?

ÁREAS

Patología
autópsica

Patología
quirúrgica

Citología

Patología
molecular

Plantilla de residentes (2024-25)

Plazas Acreditadas	R1	R2	R3	R4	TOTAL
2	2	2	1	2	7



Especialidades de patología quirúrgica

- Patología Digestiva
- Patología Mamaria
- Dermatopatología
- Patología respiratoria y cardiovascular
- Patología O.R.L.
- Neuropatología y patología neuromuscular (CSUR)
- Patología ginecológica
- Patología osteomuscular y de partes blandas (CSUR)
- Hematopatología
- Patología endocrina
- Patología urológica (Puigvert)

Especialidades de citología

- Patología respiratoria
- Patología O.R.L.
- Patología mamaria
- Punciones de lesiones palpables
- Punciones ECO-guiadas: EBUS, ECOendoscopia
- Líquidos (pleural, ascítico, LCR, orina)



¿Cómo es la especialidad?

4 años

PRIMER AÑO:

Patología autopsica (2 meses), Patología quirúrgica (10 meses): digestivo, mama, O.R.L., neuro, piel, respiratorio y cardiovascular

SEGUNDO AÑO:

Patología quirúrgica (8 meses): piel, partes blandas, linfoides, endocrino, ginecología. Citología (3 meses). Patología molecular (2 meses)

TERCER AÑO:

Patología quirúrgica (9 meses): digestivo, mama, respiratorio y cardiovascular, piel, ginecología. Uropatología en el servicio de Anatomía Patológica de la Fundació Puigvert (3 meses)

CUARTO AÑO:

Patología quirúrgica (9 meses): partes blandas, linfoides, O.R.L., neuro y endocrino. Rotación externa optativa (3 meses), Rotatorio rol de *Adjunto Junior* (3 meses)



¿Hay rotación optativa?

Sí!

R4: 3 meses en otro hospital de Cataluña, Nacional o Internacional
(Formación personalizada según intereses del residente)



¿Cómo son las guardias?

Únicamente de la especialidad, en turno rotatorio entre los residentes

Laborables:

*en horario de tarde, para estudio peroperatorio, recepción e inclusión.

de 17 a 19h lunes y jueves

de 17 a 21h martes y miércoles

de 15 a 17h los viernes

Sábado:

*en horario de mañana, de 8 a 15h, para la realización de autopsias, en sábados programados.

POR QUÉ ESCOGER ANATOMÍA PATOLÓGICA...

- Descubrirás el porqué de las enfermedades
- Estarás en contacto con el resto de especialidades médicas y quirúrgicas
- Realizamos los **diagnósticos**: somos los que tenemos la última palabra en el tratamiento de los pacientes
- Diagnósticos integrados con múltiples estudios moleculares, para determinar el pronóstico y el tratamiento: FISH, PCR, Next-generation sequencing (NGS), etc... Estamos en el centro de la **medicina personalizada!!!**
- Buena salida laboral: **no hay paro** en los patólogos!!!
- No estarás solo: **supervisión** por parte de los adjuntos responsables los cuatros años



SANT PAU
Campus Salut
Barcelona



Campus
d'Aprenentatge
Sant Pau



¿QUÉ TE OFRECEMOS SI TE FORMAS CON NOSOTROS....?

- Gran volumen asistencial con elevada complejidad que garantiza una formación completa: verás un montón de casos y también casos raros!
- Equipo joven y sensible a la formación del residente
- Participación en proyectos de investigación, del propio servicio y en colaboración con otros departamentos del hospital
- Complemento del sueldo base con guardias de la especialidad
- Alta participación en sesiones propias y comités multidisciplinarios
- Asistencia a cursos y congresos nacionales e internacionales financiados
- Participamos en la formación de estudiantes de tercero de Medicina (Universidad UAB) y de Biomedicina
- Hospital es centro de referencia en múltiples patologías: sarcomas, patología muscular, leucemias, cirugía de páncreas, etc...



SANT PAU
Campus Salut
Barcelona



Campus
d'Aprenentatge
Sant Pau

Más información:

E-mail tutoras: Ruth Orellana: rorellana@santpau.cat

Caterina Fumagalli: cfumagalli@santpau.cat

NO TE QUEDES CON NINGUNA DUDA, CONTACTA CON LOS RESIDENTES!!!

Irma Campazas (R4): icampazas@santpau.cat

Antonietta Di Muro (R4): mmuro@santpau.cat

Ignasi Espadaler (R3): iespadaler@santpau.cat

Sara Restrepo (R2): srestrepo@santpau.cat

Sofia Scévola (R2): sscevola@santpau.cat

Miriam Garcia (R1): mgarciacal@santpau.cat

Gerard Andrade (R1): gandrade@santpau.cat

Teléfono de contacto: 935537346 (anatomia_patologica@santpau.cat)



Hospital de
la Santa Creu i
Sant Pau



Institut
de Recerca[®]
Sant Pau



Campus
d'Aprenentatge
Sant Pau



Fundació
Privada Hospital
de la Santa Creu i
Sant Pau