

Residencia en Cirugía General y del Aparato Digestivo

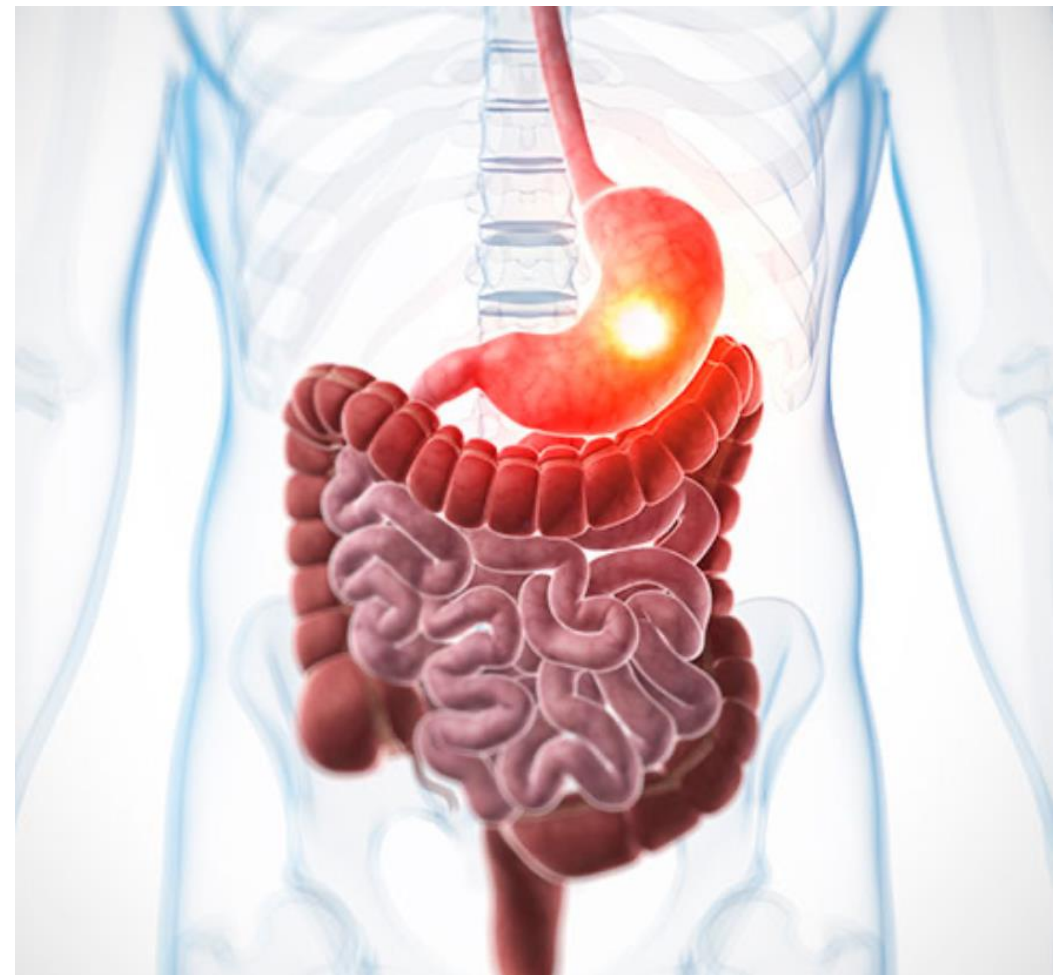


SANT PAU
Campus Salut
Barcelona



Campus
d'Aprenentatge
Sant Pau

Índice



01 Bases del plan docente

02 Objetivos del plan docente

03 ¿Cómo es la Unidad Docente?

04 Formación

05 Itinerario Formativo

06 Actividad Docente

07 Contactos

Bases de Nuestro Plan Docente

1. Fomento del aprendizaje activo a partir de la práctica clínica diaria.
2. Trabajo en equipo y comunicación.
3. Fomento del autoaprendizaje tutorizado.
4. Iniciación a las bases básicas de investigación.



Objetivos del Plan Docente

1. Consecución de los conocimientos, habilidades y actitudes que capacitan a un profesional para cumplir, de manera competente y responsable, las funciones que corresponden primariamente a la Cirugía General y del Aparato Digestivo.
2. Orientar al residente, hacia alguna de las áreas de capacitación o de interés, definidas para la especialidad de Cirugía General y del Aparato Digestivo.
3. Formación adecuada del residente en investigación con el fin de que adquiriera una mentalidad crítica y abierta para contribuir al progreso de la ciencia médica.



¿Cómo es la Unidad Docente?

Estructura del Servicio

- ❑ Salas de Hospitalització Convencional
- ❑ Consultas Externas
- ❑ Quirófanos centrales/Quirófanos-gabinetes de exploraciones
- ❑ Unidad de Cirugía Colo-rectal
- ❑ Unidad de Cirugía Esofagogástrica y Obesidad
- ❑ Unidad de Cirugía Hepatobiliopancreática
- ❑ Unidad de Cirugía Endocrina, Patología Mamaria, Sarcomas y Pared Abdominal
- ❑ Unidad de Cirugía de Urgencias



Formación



SANT PAU
Campus Salut
Barcelona



Campus
d'Aprenentatge
Sant Pau

Duración Especialidad: 5 años



Número de Residentes/año:

Plazas Acreditadas	R1	R2	R3	R4	R5	TOTAL
4/año	3	4	4	4	4	19

Itinerario Formativo: ¿Qué rotaciones se realizan?

R1	Cirugía Colorectal 2-3 meses	Urgencias 3 meses	Hepatobilio- pancreática 2-3 meses	Endocrino, mama, pared, sarcomas 2-3 meses	Esofagogástrica- Obesidad 1 mes	
R2	C. Vascular 2 meses	UCI 3 meses	Rx Abd. 1 mes	C. Torácica 2 meses	H. 2 de Mayo 3 meses	Urología 1 mes
R3	Cirugía Colorectal 3 meses	Hepatobiliopancreática 3 meses	Endocrino, mama, pared, sarcomas 3 meses	Esofagogástrica- Obesidad 3 meses		
R4	Cirugía Colorectal 3 meses	Hepatobiliopancreática 3 meses	Endocrino, mama, pared, sarcomas 3 meses	Esofagogástrica- Obesidad 3 meses		
R5	Cirugía Colorectal 3 meses	Hepatobiliopancreática 3 meses	Endocrino, mama, pared, sarcomas 3 meses	Esofagogástrica- Obesidad 3 meses		



Actividad Docente: Sesiones

SESIONES SEMANALES

- Sesiones clínicas específicas de cada unidad
- Sesiones generales del servicio
- Sesiones de residentes (Temática específica/bibliográfica)

SESIONES MENSUALES

- Sesiones de mortalidad
- Sesiones administrativas (Jefe de Servicio)

TUTORÍAS

- Reuniones tutor/residente
- 4/anuales

COMITÉS MULTIDISCIPLINARES

- Reuniones multidisciplinares específicas de las diversas patologías
- Semanales/mensuales

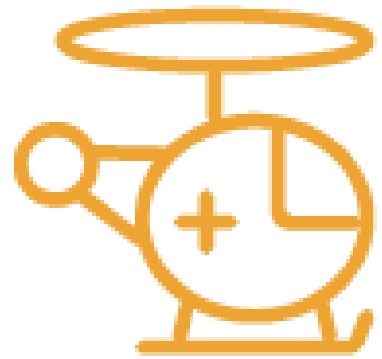
¿Hay posibilidad de rotación externa?

- **Sí. Es optativa**
- Duración de 1-3 meses
- A realizar de R4 o R5
- Nacional o internacional
- Permite completar la formación en áreas específicas de la especialidad.



¿Cómo son las guardias?

- Número de guardias promedio: 4/mes
- 2 adjuntos + 3 residentes (2 cirugía + R1 especialidad quirúrgica)
- Libranza de guardias



Ventajas de ser MIR de Cirugía General y del Aparato Digestivo en Sant Pau

Unidades de Alta complejidad
(acreditadas, CSUR...)

Cirugía Mínimamente Invasiva
(Laparoscopia, 3D, robótica sistema DaVinci)

Equipos multidisciplinares

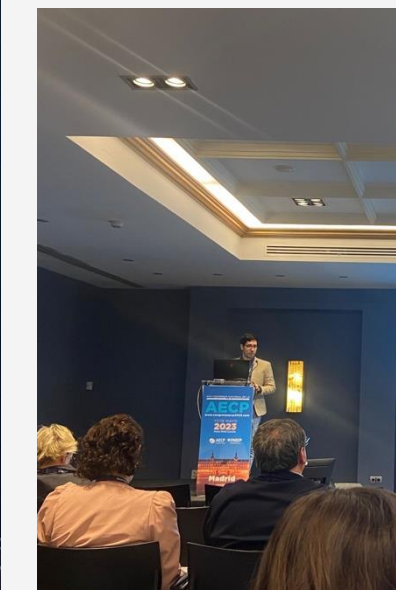
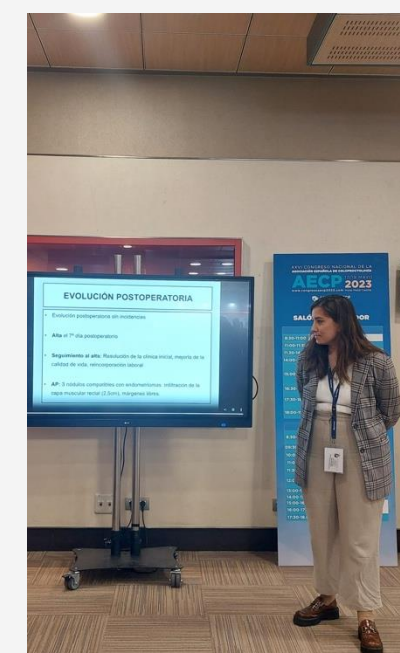
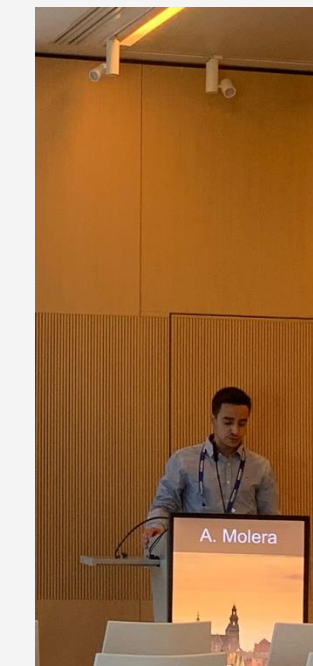
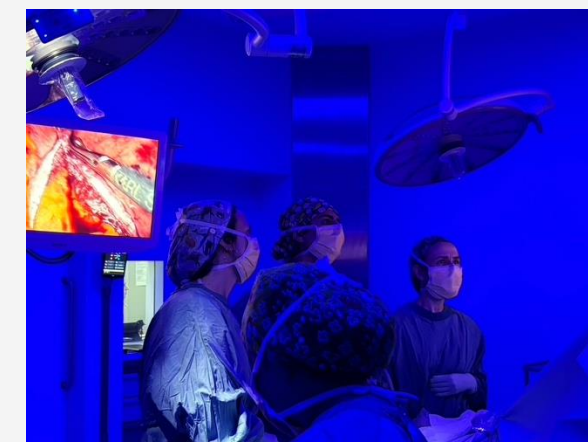
Guardias exclusivas de la especialidad

Cursos organizados por unidades del propio servicio

Amplia actividad investigadora de los miembros del servicio

Excelente comunicación Adjuntos/Residentes

Muy buen entorno laboral



Formación y Futuro Laboral

¿Como son los MIR formados en Cirugía General de Sant Pau?

- Son **capaces de abordar globalmente al paciente y enfrentarse a las diferentes patologías y su tratamiento quirúrgico** con suficiente conocimiento.
- Trabajan en **equipo** y de **manera multidisciplinar**
- Son **críticos** con su trabajo y con el del resto.
- Finalizan su residencia con diversas **publicaciones** en congresos y artículos en revistas científicas.
- Posibilidad de desarrollo de **estudios de postgrado** (tesis doctoral).
- Son capaces de **comunicar** en presentaciones y medios.
- **Disponen de un óptimo desarrollo laboral**



Contactos

Tutores:

Dr. J.A. González López: jgonzalezl@santpau.cat

Dr. R. Medrano Caviedes: rmedrano@santpau.cat

Dr. S. Sánchez Cabús: ssanchezca@santpau.cat

Dra. S. Fernández Ananín: sfernandez@sanpau.cat

Residentes:

Dr. L. Sala Vilaplana (R5): lsalav@santpau.cat

Dr. A. Molera Espelt (R5): amolera@santpau.cat

Dra. A. Pasalodos Barceló (R3): apasalodos@santpau.cat



SANT PAU
Campus Salut
Barcelona



Campus
d'Aprenentatge
Sant Pau





SANT PAU
Campus Salut
Barcelona



Hospital de
la Santa Creu i
Sant Pau



Institut
de Recerca[®]
Sant Pau



Campus
d'Aprenentatge
Sant Pau



Fundació
Privada Hospital
de la Santa Creu i
Sant Pau