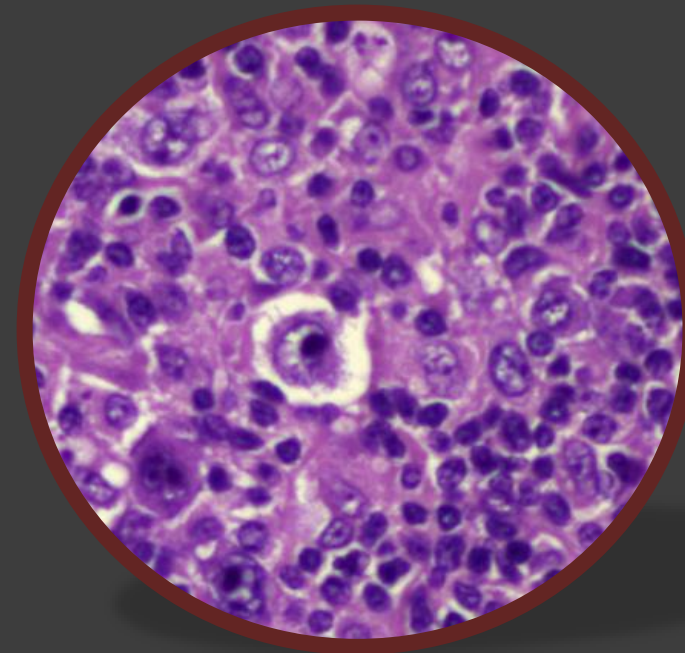


# Anatomía Patológica



@anatomiaopatologica\_santpau

<http://www.santpau.cat/es/web/public/itineraris-formatius>



**SANT PAU**  
Campus Salut  
Barcelona



Campus  
d'Aprenentatge  
**Sant Pau**

# Qué es la Anatomía Patológica?

- Es la medicina interpretada a través del estudio con microscopio óptico de tejidos y muestras biológicas (biopsias, piezas quirúrgicas, citologías,...). Permite establecer correlación entre la clínica y los hallazgos identificados en el material biológico, llegar a un diagnóstico, y así el paciente recibirá el tratamiento más adecuado.
- Especialidad central → se estudian todas las patologías (tumores, inflamatorias, infecciosas y funcionales) de todas las especialidades médicas.

*“La anatomía patológica es aprender la medicina en otro idioma”*



**SANT PAU**  
Campus Salut  
Barcelona



Campus  
d'Aprenentatge  
**Sant Pau**

# Te gustará si...

- Te apasiona la anatomía
- Siempre has sentido curiosidad por la vida microscópica
- Piensas que la medicina va más allá del contacto directo con los pacientes
- Te resulta interesante ver la enfermedad en imágenes





# ¿Cómo es la unidad docente?

## ÁREAS

Patología  
autópsica

Patología  
quirúrgica

Citología

Patología  
molecular

## Plantilla de residentes (2024-25)

| Plazas Acreditadas | R1 | R2 | R3 | R4 | TOTAL |
|--------------------|----|----|----|----|-------|
| 2                  | 2  | 1  | 2  | 1  | 6     |



## Especialidades de patología quirúrgica

- Patología Digestiva
- Patología Mamaria
- Dermatopatología
- Patología respiratoria y cardiovascular
- Patología O.R.L.
- Neuropatología y patología neuromuscular (CSUR)
- Patología ginecológica
- Patología osteomuscular y de partes blandas (CSUR)
- Hematopatología
- Patología endocrina
- Patología urológica (Puigvert)

## Especialidades de citología

- Patología respiratoria
- Patología O.R.L.
- Patología mamaria
- Punciones de lesiones palpables
- Punciones ECO-guiadas: EBUS, ECOendoscopia
- Líquidos (pleural, ascítico, LCR, orina)





# ¿Cómo es la especialidad?

4 años

## PRIMER AÑO:

Patología autopsica (2 meses), Patología quirúrgica (10 meses): digestivo, mama, O.R.L., neuro, piel, respiratorio y cardiovascular

## SEGUNDO AÑO:

Patología quirúrgica (8 meses): piel, partes blandas, linfoides, endocrino, ginecología. Citología (3 meses). Patología molecular (2 meses)

## TERCER AÑO:

Patología quirúrgica (9 meses): digestivo, mama, respiratorio y cardiovascular, piel, ginecología. Uropatología en el servicio de Anatomía Patológica de la Fundació Puigvert (3 meses)

## CUARTO AÑO:

Patología quirúrgica (9 meses): partes blandas, linfoides, O.R.L., neuro y endocrino. Rotación externa optativa (3 meses), Rotatorio rol de *Adjunto Junior* (3 meses)



## ¿Hay rotación optativa?

**Sí!**

R4: 3 meses en otro hospital de Cataluña, Nacional o Internacional  
(Formación personalizada según intereses del residente)



## ¿Cómo son las guardias?

Únicamente de la especialidad, en turno rotatorio entre los residentes

### Laborables:

\*en horario de tarde, para estudio peroperatorio, recepción e inclusión.

de 17 a 19h lunes y jueves

de 17 a 21h martes y miércoles

de 15 a 17h los viernes

### Sábado:

\*en horario de mañana, de 8 a 15h, para la realización de autopsias, en sábados programados.



# POR QUÉ ESCOGER ANATOMÍA PATOLÓGICA...

- Descubrirás el porqué de las enfermedades
- Estarás en contacto con el resto de especialidades médicas y quirúrgicas
- Realizamos los **diagnósticos**: somos los que tenemos la última palabra en el tratamiento de los pacientes
- Diagnósticos integrados con múltiples estudios moleculares, para determinar el pronóstico y el tratamiento: FISH, PCR, Next-generation sequencing (NGS), etc... Estamos en el centro de la **medicina personalizada!!!**
- Buena salida laboral: **no hay paro** en los patólogos!!!
- No estarás solo: **supervisión** por parte de los adjuntos responsables los cuatros años



SANT PAU  
Campus Salut  
Barcelona



Campus  
d'Aprenentatge  
Sant Pau





# ¿QUÉ TE OFRECEMOS SI TE FORMAS CON NOSOTROS....?

- Gran volumen asistencial con elevada complejidad que garantiza una formación completa: verás un montón de casos y también casos raros!
- Equipo joven y sensible a la formación del residente
- Participación en proyectos de investigación, del propio servicio y en colaboración con otros departamentos del hospital
- Complemento del sueldo base con guardias de la especialidad
- Alta participación en sesiones propias y comités multidisciplinarios
- Asistencia a cursos y congresos nacionales e internacionales financiados
- Participamos en la formación de estudiantes de tercero de Medicina (Universidad UAB) y de Biomedicina
- Hospital es centro de referencia en múltiples patologías: sarcomas, patología muscular, leucemias, cirugía de páncreas, etc...



**SANT PAU**  
Campus Salut  
Barcelona



Campus  
d'Aprenentatge  
**Sant Pau**

# Más información:

E-mail tutoras: Ruth Orellana: rorellana@santpau.cat

Caterina Fumagalli: cfumagalli@santpau.cat

NO TE QUEDES CON NINGUNA DUDA, CONTACTA CON LOS RESIDENTES!!!

Sarah Acosta (R4): sacosta@santpau.cat

Irma Campazas (R3): icampazas@santpau.cat

Antonietta Di Muro (R3): mmuro@santpau.cat

Ignasi Espadaler (R2): iespadaler@santpau.cat

Sara Restrepo (R1): srestrepo@santpau.cat

Sofia Scévola (R1): sscevola@santpau.cat



Teléfono de contacto: 935537346 (anatomia\_patologica@santpau.cat)



Hospital de  
la Santa Creu i  
**Sant Pau**



Institut  
de Recerca<sup>®</sup>  
**Sant Pau**



Campus  
d'Aprenentatge  
**Sant Pau**



Fundació  
Privada Hospital  
de la Santa Creu i  
**Sant Pau**